

chlor triplex/ trio



- Przed użyciem należy wyregulować wartość pH do 6,8 - 7,2
- Dawkowanie co 5-8 dni 1-2 tabletki na 20m³ wody
- w zależności od temperatury
- W temperaturze poniżej 25 stopni C 1 tabletkę, powyżej 2 tabletki
- Wartość wolnego chloru powinna wynosić od ,3-0,6 mg/l



chlor triplex mini

- Przed użyciem należy wyregulować wartość pH do 6,8 - 7,2
- Dawkowanie co 5-8 dni 1-2 tabletki na 2m³ wody
- w zależności od temperatury
- W temperaturze poniżej 25 stopni C 1 tabletkę, powyżej 2 tabletki
- Wartość wolnego chloru powinna wynosić od ,3-0,6 mg/l

chlor shock



- Przed użyciem należy wyregulować wartość pH do 6,8 - 7,2
- Rozpuścić w wiaderku z wodą i powoli wlewać do basenu
- Regularna dawka: 130g na 10m³ co 5+8 dni ; Szokowa dawka 200 g na 10m³ wody. 100g to ok 100 ml.
- Po dawkowaniu przeprowadzić minimum 1 cykl filtrowania wody w basenie. **NIE WCHODZIĆ DO WODY MIN. 24 GODZINY**

flock



- Przed użyciem należy wyregulować wartość pH do 6,8 - 7,2
- Dawka 50-70 ml (4 łyżki) na 10m³ wody
- Preparat dokładnie wymieszać w pojemniku z wodą i wlać do basenu. Po dawkowaniu filtr powinien pracować kilka godzin

projasnowacz



- Dawka 30-50 ml na 10 m³ wody
- Rozpuścić w wiaderku z wodą i powoli wlewać do basenu przy włączonym filtrze.
- Przed dawkowaniem przepłukać filtr, po dawkowaniu filtrować minimum 6 godzin. Stosować 1-2 razy w tygodniu.

pH plus



- W celu zwiększenia pH o 0,2 należy na 1m³ dodać 10g preparatu.
- Obliczoną wartość rozpuścić w wiaderku z wodą i dolać do basenu przy włączonej filtracji.
- 100g preparatu to ok. 150 ml.



pH minus

- W celu zmniejszenia pH o 0,2 należy na 1m³ dodać 15g preparatu.
- Obliczoną wartość rozpuścić w wiaderku z wodą i dolać do basenu przy włączonej filtracji.
- 250g preparatu to ok. 150 ml.

algaestop



- Dawka początkowa 30 ml na 1m³. Dawka stabilizująca 10 ml na 1m³ wody. Stosować co 5-8 dni. Przy włączonej filtracji,
- 1 łyżka stołowa to 15 ml.



zazimowacz

- Po obniżeniu poziomu wody w basenie zazimowacz dolewamy bezpośrednio do wody.
- 1 butelka - 1l na 15m³ wody.

studnia mineral -



- Przed użyciem wyregulować pH wody na poziomie 6,8-7,2, Preparat nalewamy bezpośrednio do wodoty po napełnieniu basenu.
- Dawka początkowa to 250 ml na 10m³, Gdy woda jest bardzo twarda zaleca się dozowanie 500 ml na 10m³. Przy uzupełnianiu wody 20-30 ml na 1m³,
- Prawidłowa twardość wody 160-240 mg/l

tabletki i aktywator tlenowy



- Przed użyciem wyregulować pH wody na poziomie 6,8-7,2,
- 10-15 tabletek co 2 tygodnie na każde 10m³. Aktywator 65-100 ml na 1m³ wody./
- Stężenie aktywnego tlenu powinno wahać się pomiędzy 8-14 mg/l.



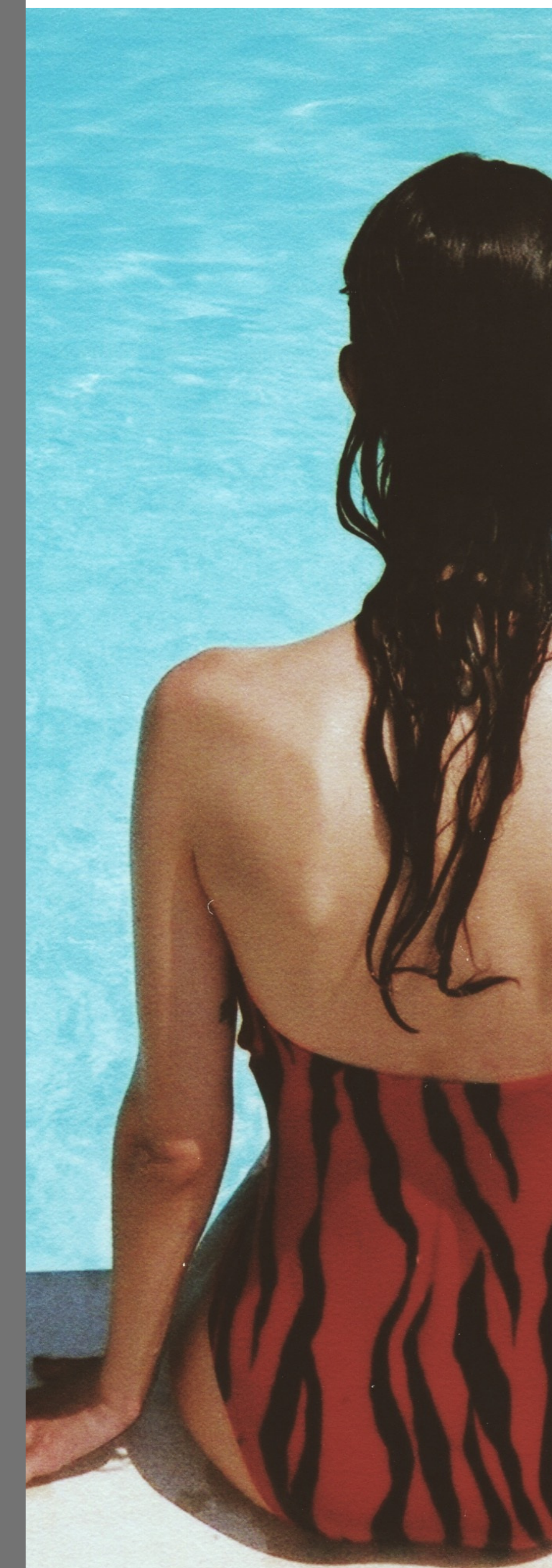
odpieniacz

- Delikatnie opryskiwać pianę do momentu, aż się zlikwiduje

tabletki i aktywator tlenowy



- Przed użyciem wyregulować pH wody na poziomie 6,8-7,2,
- 10-15 tabletek co 2 tygodnie na każde 10m³. Aktywator 65-100 ml na 1m³ wody./
- Stężenie aktywnego tlenu powinno wahać się pomiędzy 8-14 mg/l.





chemochlor T multitabletki 20g

- 1 tabletki wystarcza na 2m³ wody.
- Dozować co 8-10 dni
- Należy regularnie kontrolować wartość pH i chloru



chemochlor T multitabletki 200g

- 1 tabletki starcza na 20 m³ wody
- Dozować co 8-10 dni.
- Regularnie kontrolować wartość pH i chloru w wodzie



chemochlor T granulaty

- Przy pierwszym napełnieniu ok. 80g na 10m³ wody
- Do stałej dezynfekcji co 3-6dni ok. 35g na 10m³
- Do szokowego chlorowania 70 - 100 g , uzupełnianie powinno odbywać się wieczorem, po ustawieniu wartości pH.



flockfix

- Można stosować bezpośrednio lub rozcieńczać z wodą 1:10
- Dawka 100-150 ml na każde 10m³
- Wlewać bezpośrednio do basenu wzdłuż krawędzi, najlepiej wieczorem.



reifix rapid

- Rozpuścić w proporcji 1: lub 1:50, nanieść i zostawić na 5-10 min.
- Przepłukać i spłukać mocnym strumieniem wody



pH plus granulaty

- 1 kg wystarcza by podnieść wartość współczynnika pH o ok. 0,2 w 100m³ wody.
- Rozpuścić odpowiednią ilość w wodzie i wlać roztwór do basenu



pH minus granulaty

- 1,5 kg wystarcza by podnieść wartość współczynnika pH o ok. 0,2 w 100m³ wody.
- Rozpuścić odpowiednią ilość w wodzie i wlać roztwór do basenu



metal magic

- Zaleca się, aby przed zastosowaniem środka podwyższyć wartość pH wody do 7,5.
- W celu usunięcia osadów lub metali należy dozować produkt w proporcji 0,3 -0,6 litra na 10 m³ wody.
- Dozować równomiernie do przepływającej wody. Filtrować przez 48 godzin.



calzestab eisen ex

- Dozowanie zależne od twardości wody
- Przy twardości 10 - 500 ml na 10m³
- Przy twardości 10-20 -1000 ml na 10 m³/h
- Przy twardości 20-30 -1500 ml na 10m³



alba

- Dawka 100 ml na każde 10m³ wody basenowej
- Obliczoną ilość rozpuścić z wodą w proporcji 1:10 i wlewać wzdłuż brzegu.

