

Urządzenie do nawijania z rurą teleskopową - Instrukcja instalacji i obsługi

Montaż rury teleskopowej

1. Najpierw poluzuj wszystkie śruby ustalające na rurze teleskopowej i po rozłożeniu rury na dwie części umieść część wewnętrzną rury w części zewnętrznej.
2. Umieść pod poluzowanymi śrubami krótkie mosiężne rolki (nakrętki) M6 (nr 19a) i wetknij te rolki (nakrętki) w rowek w rurze w taki sposób, aby otwory pasowały do siebie. Uporządkuj wszystkie rolki i skręć je mocno za pomocą śrub ustalających (nr 20).
3. Umieść skompletowaną rurę teleskopową na bębnie zbierającym z tworzywa sztucznego z każdej strony stojaka ze stali nierdzewnej (nr 9).
4. Umieść odpowiednią liczbę elementów kotwiących z tworzywa sztucznego (nr 25) w rowku rury teleskopowej (nr 16).
5. Ustaw zmontowany przyrząd teleskopowy do nawijania przy krawędzi basenu, w tym miejscu, gdzie zostanie ono później umiejscowione.
6. Dopasuj rurę teleskopową w taki sposób, aby była ona nieco dłuższa niż krawędź basenu, tzn. aby była ona dłuższa po każdej stronie o ok. 20 - 30 cm. Szerokość przyrządu teleskopowego do nawijania zależy od typu, i może wynosić:
 1. Rura 4,4 m = max. szerokość folii 4 m
 2. Rura 5,4 m = max. szerokość folii 5 m
 3. Rura 7,1 m = max. szerokość folii 6,7 mNie rozsuwaj rury teleskopowej bardziej, niż do podanych przez nas wymiarów, ponieważ w przeciwnym razie dojdzie do jej mechanicznego wygięcia, a przez to może dojść do nieprawidłowego działania całego przyrządu i w konsekwencji do uszkodzenia mechanicznego.
7. Przeciągnij załączoną liczbę taśm mocujących przez uchwyt do zamocowania (nr 25) i rozłóż je na całej długości rury teleskopowej, od środka, w odstępach co 0,6 m - 1 m, w zależności od długości rury.
8. Załóż zabezpieczenie przed niezamierzonym rozwijaniem się plandeki (nr 14/15) w rowku rury teleskopowej i dociągnij je.

Jeśli masz przyrząd do nawijania typu do mocowania w podłożu na stałe, zamocuj kompletne urządzenie z wykorzystaniem dołączonych kołków rozprężnych do podłoża, przy krawędzi basenu. Pamiętaj, aby stojaki przyrządu do nawijania znajdowały się w pozycji poziomej (jeśli nie będą one ustawione w poziomie, może dochodzić do krzyżowania się osi stojaków, ocierania oraz wadliwego funkcjonowania przyrządu do nawijania).
9. Teraz masz przyrząd przygotowany do montażu plandeki zakrywającej.

Zamocowanie plandeki zakrywającej

1. Przytnij plandekę do zakrywania odpowiednio do wymiarów powierzchni wody basenu tak, abyś mógł ją nawijać bez tarcia plandeką o krawędź basenu.
2. Zamontuj kotwy plandeki (nr 30/ 31/ 32) zgodnie z rysunkiem schematycznym, od środka plandeki w odstępach co 0,6 - 1 m (nie więcej) na całej jej szerokości.
3. Taśmy do mocowania za breg nie powinny się znajdować dalej niż 4 cm od krawędzi, po każdej stronie plandeki.
4. Zamontuj taśmy do mocowania do plandeki za pomocą elementów z tworzywa sztucznego (nr 30/ 31/ 32).
5. Nastaw odpowiednią długość taśm do mocowania.
6. Upewnij się, że taśmy do mocowania są wystarczająco mocno dociągnięte do plandeki, oraz że są one dostatecznie długie, tak, aby plandeka leżała całą swoją powierzchnią na powierzchni wody.

Uwaga:

Urządzenie pracuje najlepiej, gdy jest zamontowane bezpośrednio przy krawędzi basenu, gdzie powiela ono idealny kierunek nawijania. W ten sposób plandeka nie może zostać uszkodzona o krawędź basenu. Niewłaściwe umiejscowienie przyrządu do nawijania może doprowadzić do poważnego uszkodzenia plandeki!

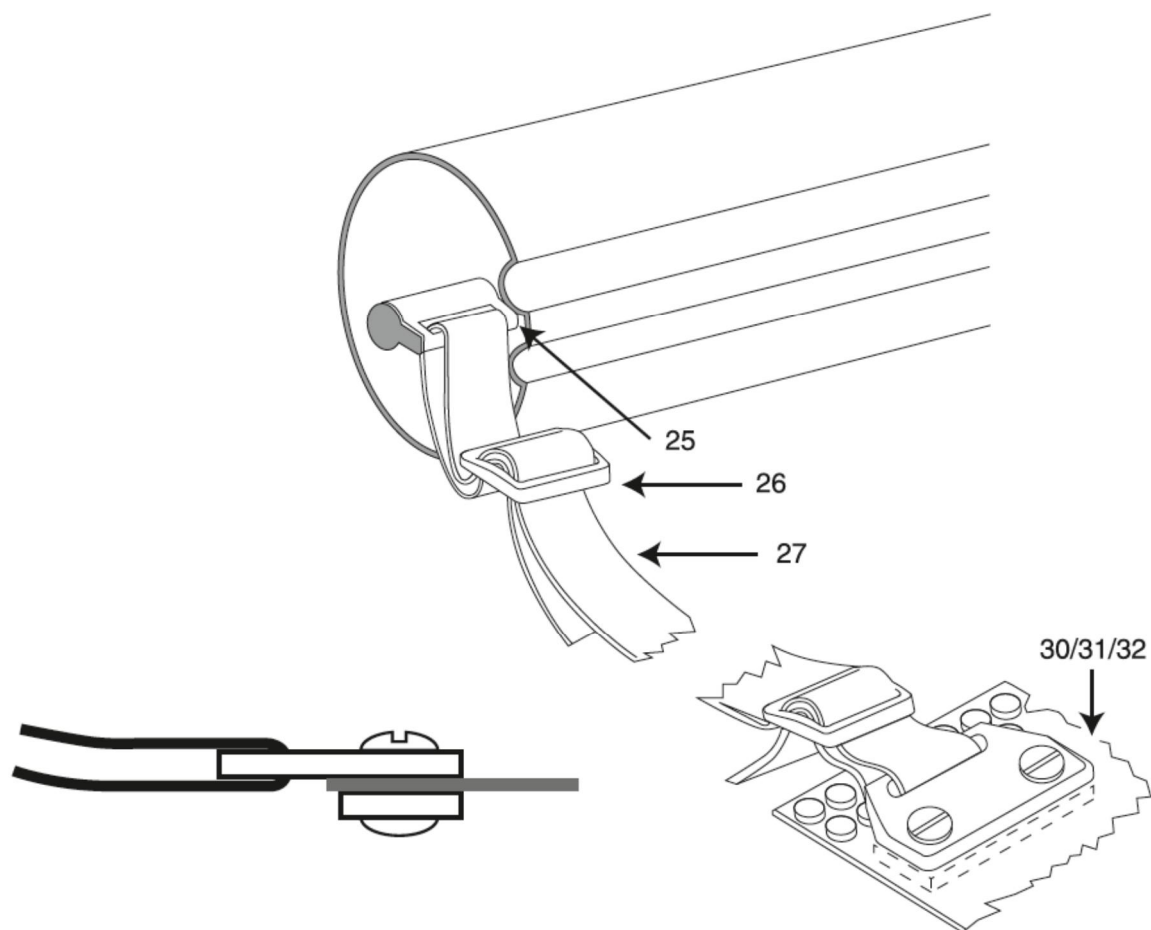
Przyrząd do nawijania oraz plandekę należy regularnie myć czystą wodą, aby zapobiegać odkładaniu się osadów z zanieczyszczeń chemicznych.

W celu ułatwienia rozpostarcia plandeki zalecamy wyposażenie plandeki w krawędź pływającą oraz pręt rozciągający, które można nabyć u dostawcy.

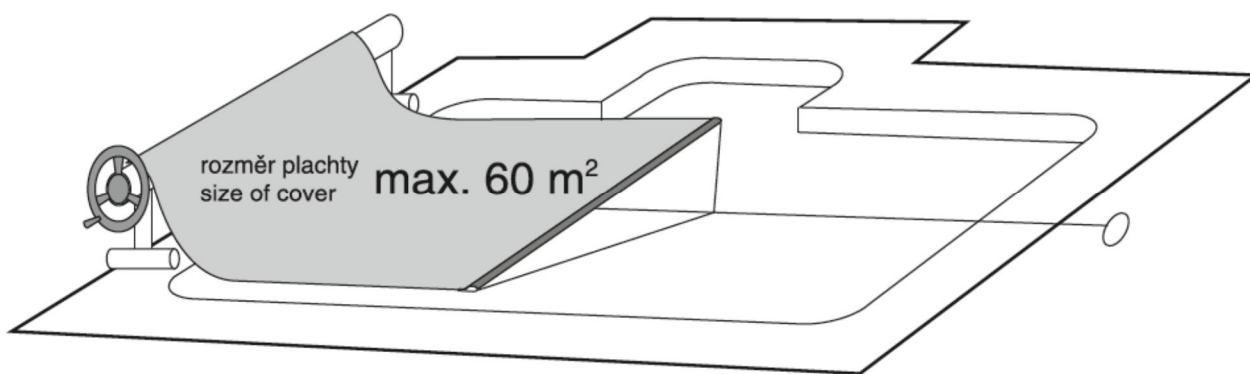
Opis elementów

Szczegół	Opis
6	Oś - dłuższa 20 x 110mm M8x20
6a	Oś - krótsza 20 x 75mm M8x20
7	Pokrętko
8	Wkładka
9a	Przeñośny stojak ze stali nierdzewnej (na pokrętko)
9b	Stojaki do kótek ze stali nierdzewnej
9c	Stały stojak ze stali nierdzewnej
9d	Nastawny stojak ze stali nierdzewnej
9e	Przeñośny stojak ze stali nierdzewnej w kształcie T
9f	Stały stojak ze stali nierdzewnej
10	Bęben zabierający
11	Podkładka 8 x 24mm
12	Nakrętko M8 z zabezpieczeniem
13	Korek 35 mm
14a	Rolka 11 x 70 M6 (zderzak)
14b	Czworokątna nakrętko zatraskowa M5
16a	Rura, część wewnętrzna 1,35 m
16b	Rura, część wewnętrzna 1,85 m
16c	Rura, część wewnętrzna 2,7 m
17a	Rura, część zewnętrzna 2,7 m
17b	Rura, część zewnętrzna 1,85 m
19a	Czworokątna nakrętko zatraskowa M6
20	Śruba ze stali nierdzewnej M6 x 12
21	Wkręt do drewna 4,8x13mm
25	Mocowanie
26	Obejma z tworzywa sztucznego
27	Taśma 20 mm 1,5 m, niebieska
30a	Mocowanie taśmy z uchem
30b	Mocowanie taśmy
31	Nakrętko M6x10 z tworzywa sztucznego z łbem płaskim
32	Śruba M6x10 z tworzywa sztucznego z łbem płaskim
36A	Śruba zderzaka
38	Koło
39	Oslona rączki
40c	Kółko
42	Oslona środka kółka
44	Miejsca na stałe zakotwienie
44a	Zestaw do kotwienia z przegubem
45	Zestaw do kotwienia, nastawny
54	Kołpak zabezpieczający dla kótek
188	Śruba inbusowa M8X75
415	Nakrętko ze stali nierdzewnej M8x13

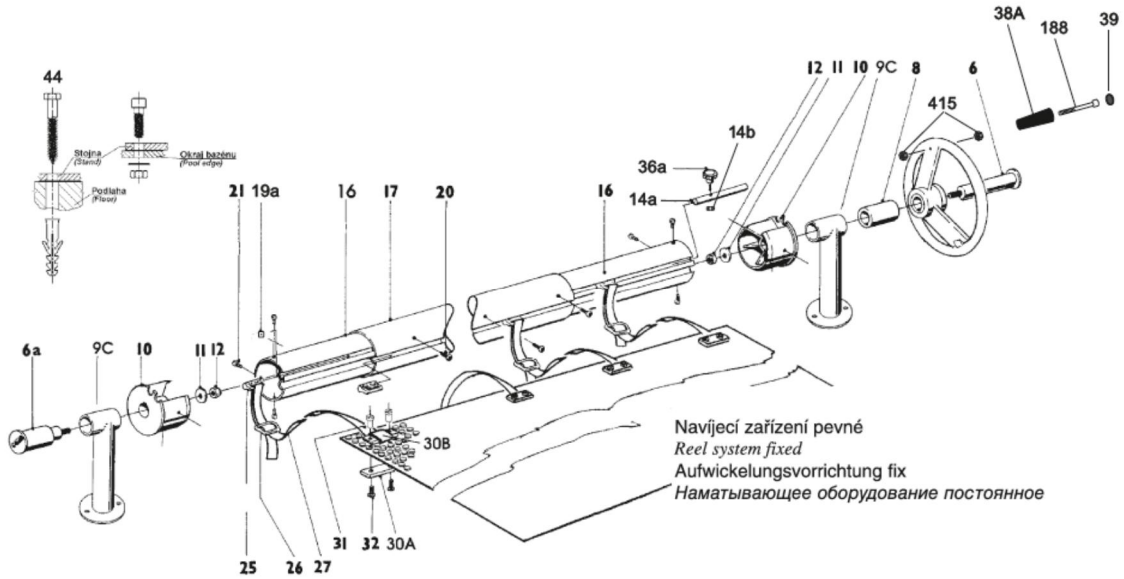
Elementy do zamocowania plandeki - Określenia części zamiennych pod rysunkiem



Rozmiar plandeki

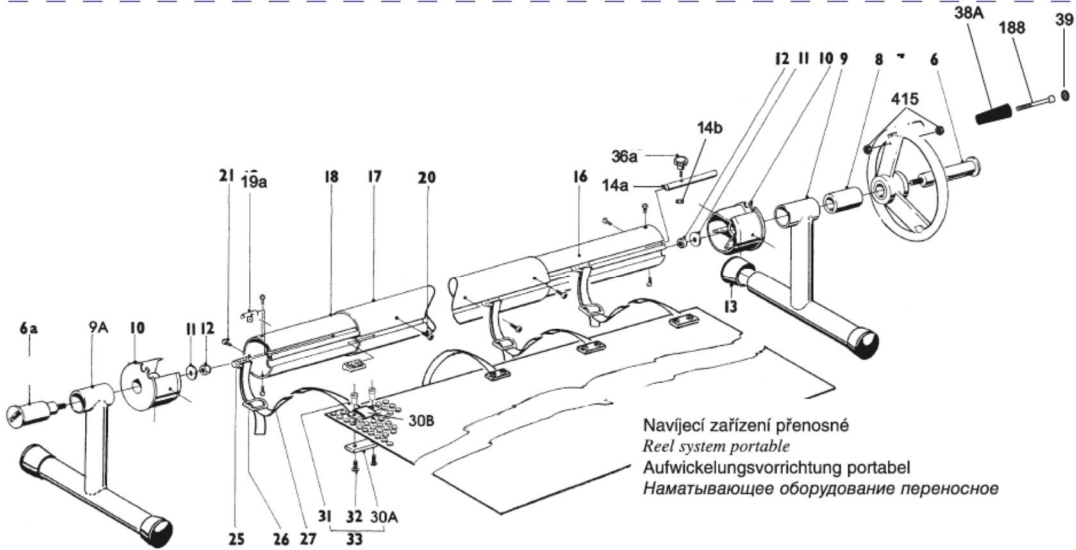


Model:
6013044
6013054
6013071



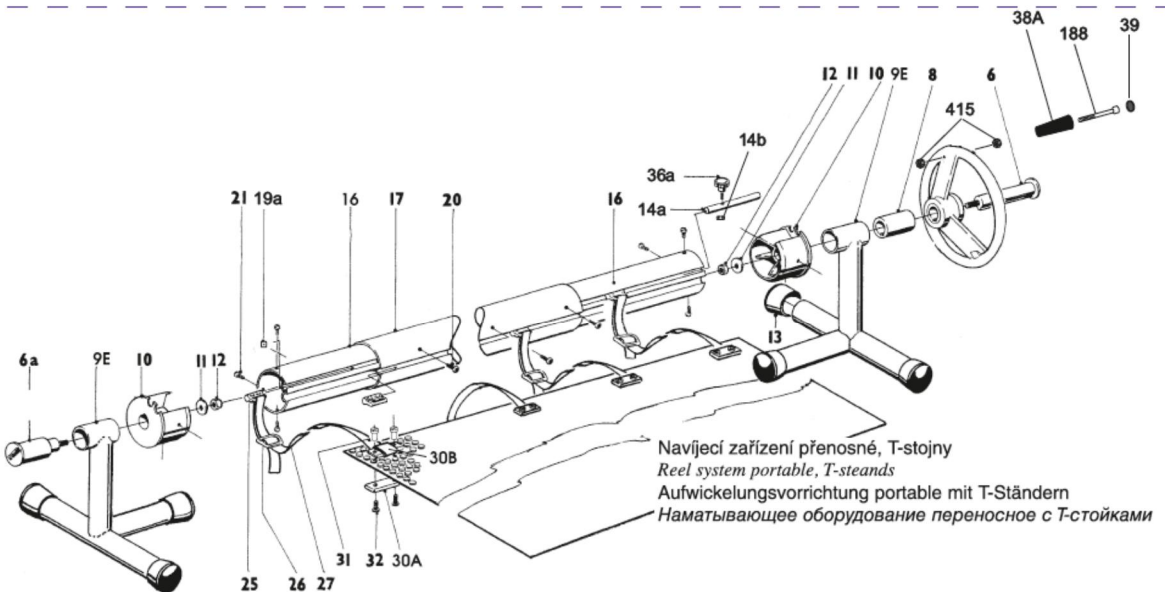
Przyrząd do nawijania mocowany na stałe

Model:
6014044
6014054
6014071



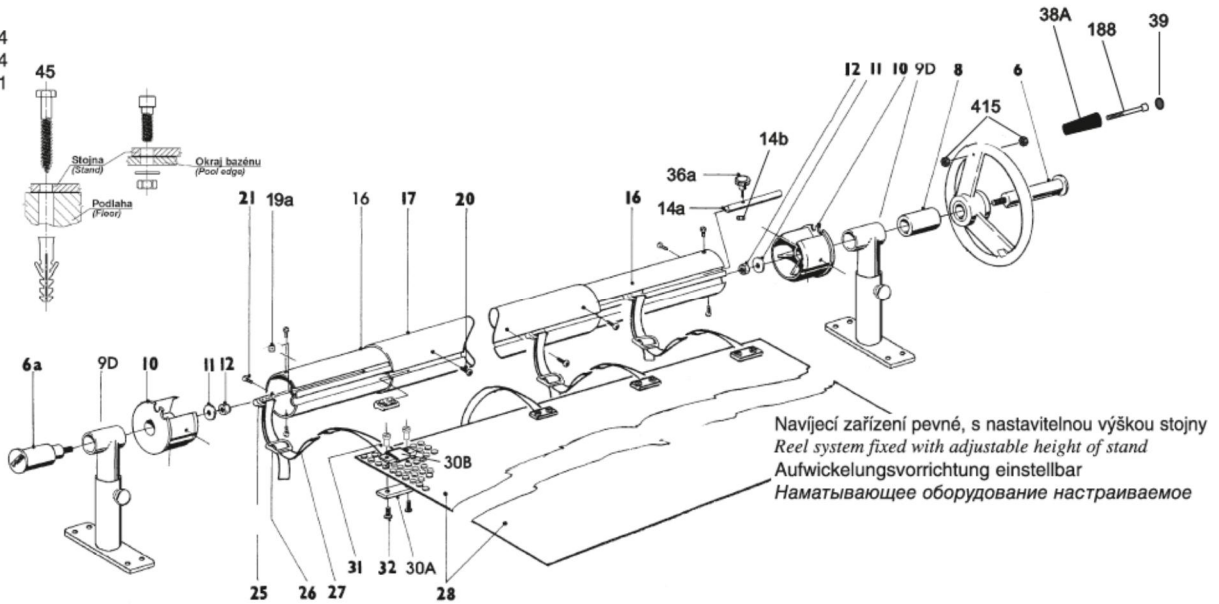
Przenośny przyrząd do nawijania

Model:
6017044
6017054
6017071



Przenośny przyrząd do nawijania ze stojakami w kształcie T

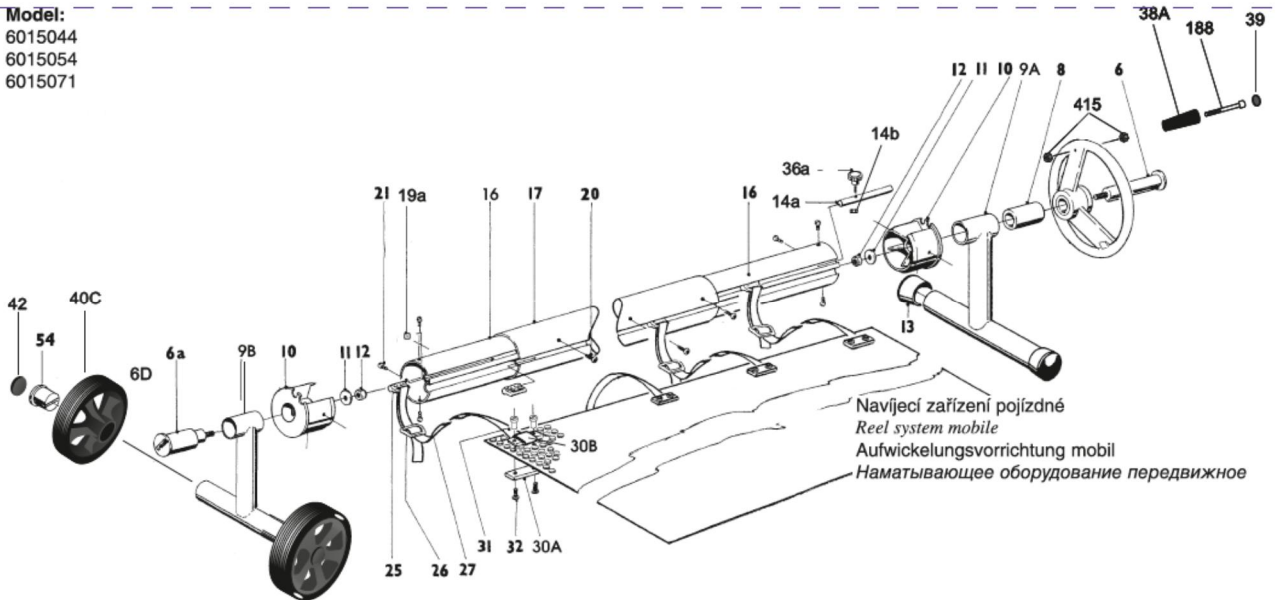
Model:
6016044
6016054
6016071



Navijeci zařízení pevné, s nastavitelnou výškou stojny
Reel system fixed with adjustable height of stand
Aufwickelungsvorrichtung einstellbar
Наматывающее оборудование настраиваемое

Nastawny przyrząd do nawijania

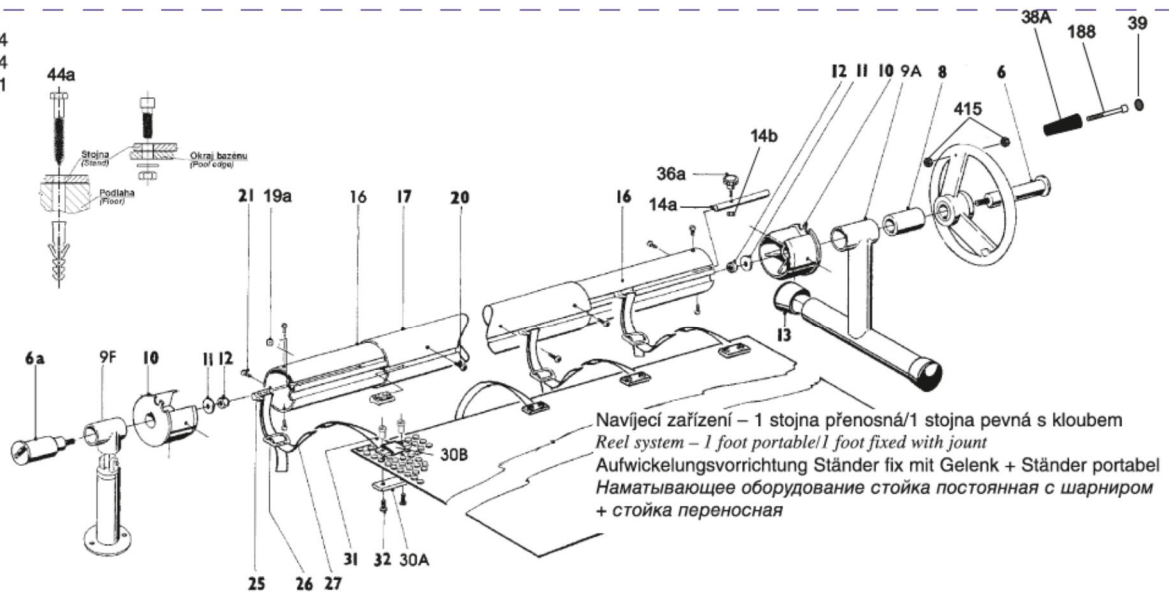
Model:
6015044
6015054
6015071



Navijeci zařízení pojízdné
Reel system mobile
Aufwickelungsvorrichtung mobil
Наматывающее оборудование передвижное

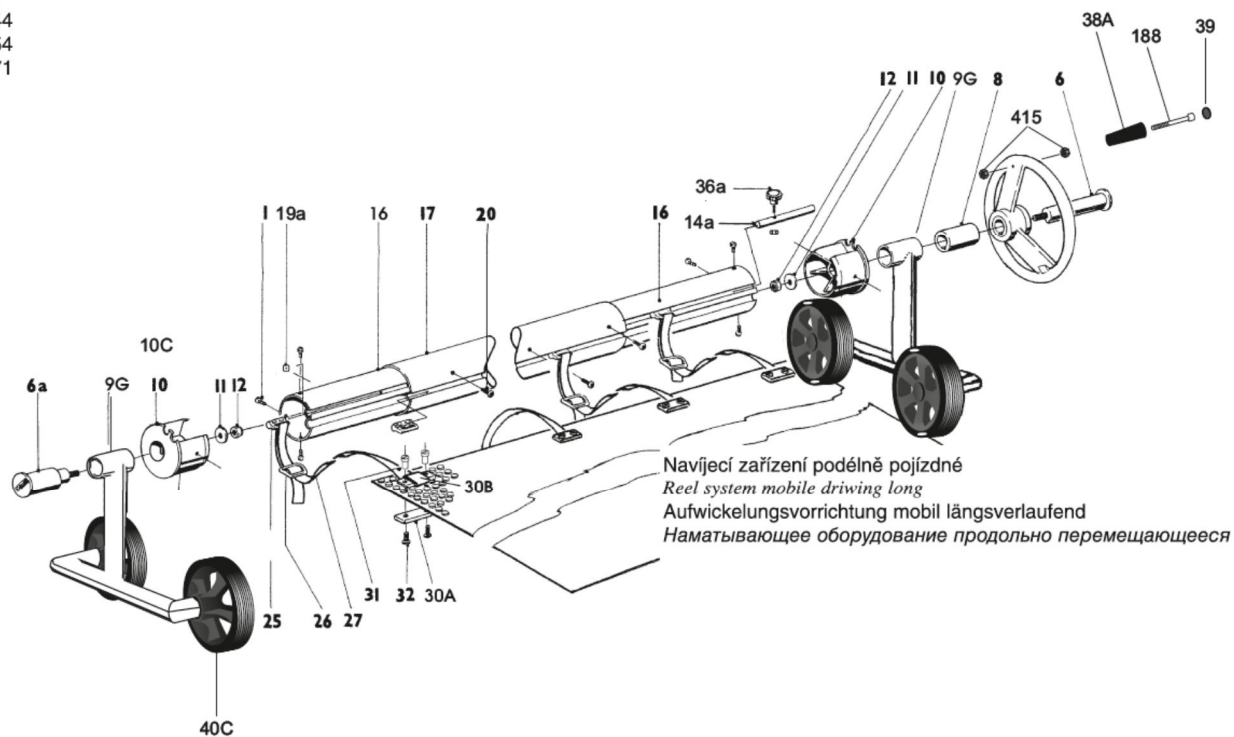
Ruchomy przyrząd do nawijania

Model:
6018044
6018054
6018071



Navijeci zařízení – 1 stojna přenosná/1 stojna pevná s kloubem
Reel system – 1 foot portable/1 foot fixed with joint
Aufwickelungsvorrichtung Ständer fix mit Gelenk + Ständer portabel
Наматывающее оборудование стойка постоянная с шарниром + стойка переносная

Model:
6015144
6015154
6015171



Ruchomy przyrząd do nawijania, poruszający się
wzdłużnie

Konserwacja

Ponieważ słupki łączące przyrządu do nawijania są wykonane ze stali nierdzewnej AISI 304, należy je regularnie konserwować. Koniecznie należy utrzymywać prawidłowe wartości wody w basenie, przede wszystkim, jeśli chodzi o wolny chlor /max. 1 mg/litr / oraz o współczynnik pH /7,2-7,6/.

Ponadto zalecamy oczyszczanie słupków łączących co najmniej 2x w miesiącu preparatem do pielęgnacji stali nierdzewnych, a tym samym usuwanie wszelkich zanieczyszczeń organicznych i nieorganicznych, osadów chloru i wody kondensacyjnej.

Osady wapienne należy usuwać według potrzeb. Po każdym zabiegu słupki należy osuszyć i zakonserwować preparatem do konserwacji nierdzewnych stali polerowanych.