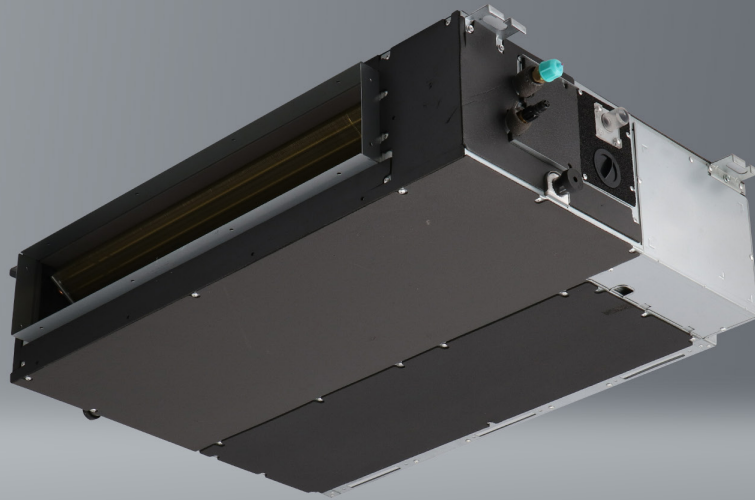


# Klimatyzator kanałowy

N70X <sup>[R14]</sup>



- SCOP 4,00
- 20°C
- 5 LAT GWARANCJI
- PZH ATTEST

- 1:1 SINGLE
- 1:2 DUAL
- 1:X MULTI

## Cechy Urządzenia

- SKY**  
Silniki DC SKY<sup>®</sup>
- SKY inverter**  
Digital DC Inverter SKY<sup>®</sup>
- iAIR**  
Automatyczne oczyszczanie iAIR <sup>(3)(4)</sup>
- HD iAIR**  
Filtr elektrostatyczny HD iAIR
- Turbo**  
Tryb turbo eMOTO
- eMOTO**  
System kontroli nawiewu eMOTO
- ECO**  
Tryb Eco eMOTO <sup>(4)</sup>
- OPCJA**  
Funkcja SMART WiFi <sup>(1)</sup>
- Port SMART**  
Port SMART sterownika przewodowego
- OPCJA**  
Pilot bezprzewodowy <sup>(2)</sup>
- Przewodowy**  
Sterownik przewodowy
- SMART Follow**  
Tryb SMART Follow <sup>(3)</sup>
- 8°C**  
Funkcja ogrzewania SMART 8°C <sup>(3)(4)</sup>
- Kompensacja**  
Kompensacja temperatury
- Wyciek**  
Sygnalizacja wycieku freonu
- Awaryjne**  
Funkcja uruchomienia awaryjnego
- Auto**  
Pamięć autorestartu
- Lamele**  
Antykorozyjne pozłacane lamele
- Grzałka tacy**  
Grzałka tacy ociekowej
- Grzałka karteru**  
Grzałka karteru sprężarki
- Tryb cichy**  
Tryb cichy <sup>(3)(4)</sup>
- 2-stronne**  
2-stronne odprowadzenie skroplin
- Programator**  
Programator czasowy
- 15°C**  
Chłodzenie w niskiej temp. zewn. -15°C
- 20°C**  
Grzanie w niskiej temp. zewn. -20°C
- Autodiagnoza**  
Funkcja autodiagnozy
- Snu**  
Funkcja snu <sup>(3)(4)</sup>
- Wbudowana**  
Wbudowana pompka skroplin
- Świeże powietrze**  
Świeże powietrze
- Wyjście zdalne**  
Wyjście zdalne wł./wyl.
- Wyjście alarmowe**  
Wyjście alarmowe
- Wyjście tygodniowy**  
Wyjście pod sterownik tygodniowy
- Wyjście pod sterownik centralny**  
Wyjście pod sterownik centralny
- Regulowane ciśnienie statyczne**  
Regulowane ciśnienie statyczne
- Dodatkowy nawiew powietrza**  
Dodatkowy nawiew powietrza
- Syncho - praca symultaniczna**  
Syncho - praca symultaniczna

# Specyfikacja techniczna

Model				Nevo 7,0 kW	
Wydajność	Chłodzenie	Nom. (Min. - Maks.)	W	7034 (3276-8156)	
Pobór mocy		Nom. (Min. - Maks.)	W	2190 (750-2960)	
Prąd pracy		Nom. (Min. - Maks.)	A	9,5 (3,3-12,9)	
Wydajność	Grzanie	Nom. (Min. - Maks.)	W	7620 ( 2808-8486)	
Pobór mocy		Nom. (Min. - Maks.)	W	1900 (640-2580)	
Prąd pracy		Nom. (Min. - Maks.)	A	8,3 (2,8-11,2)	
Obciążenie chłodnicze			kW	7,1	
SEER			W/W	6,2	
Klasa wydajności energetycznej - chłodzenie				A++	
Roczne zużycie energii - chłodzenie			kWh/a	401	
Obciążenie cieplne (Tbiv -7°C)			kW	5,4	
SCOP			W/W	4,0	
Klasa wydajności energetycznej - grzanie				A+	
Roczne zużycie energii - grzanie			kWh/a	1890	
Osuszanie			l/h	2,5	
Maksymalne zużycie energii			W	3700	
Maksymalny prąd pracy			A	16,1	
Jednostka wewnętrzna				N70Xi R14	
Prędkość wentylatora	T / W / Ś / N	obr/min	1200 / 1120 / 940 / 810		
Przepływ powietrza	T / W / Ś / N	m³/h	1229 / 1035 / 825 / 760		
Poziom ciśnienia akustycznego	T / W / Ś / N	dB(A)	42 / 40 / 37 / 27		
Poziom mocy akustycznej		dB(A)	61		
Pobór mocy		W	210		
Prąd pracy		A	0,9		
ESP -Spręż dyspozycyjny	Standardowy	Pa	25		
	Zakres	Pa	0 - 160		
Wymiary netto	S × G × W	mm	1100 × 774 × 249		
Wymiary brutto	S × G × W	mm	1305 × 805 × 315		
Waga netto / Waga brutto		kg	32,3 / 39,1		
Odpyły skroplin		mm	25		
Jednostka zewnętrzna				UO70Xo R14	
Prędkość wentylatora	W / Ś / N	obr/min	800 / 700 / 580		
Maksymalny przepływ powietrza		m³/h	3500		
Poziom ciśnienia akustycznego		dB(A)	61		
Poziom mocy akustycznej		dB(A)	67		
Wymiary netto	S × G × W	mm	890 × 342 × 673		
Wymiary brutto	S × G × W	mm	995 × 398 × 740		
Waga netto / Waga brutto		kg	43,9 / 46,9		
Czynnik chłodniczy	Typ		R32		
	GWP		675		
	Ilość (do 5mb)	kg	1,5		
		TCO <sub>2</sub> eq	1,01		
Ilość (pow. 5mb)		g/mb	24		
Przyłącza rur	Ciecz / Gaz	mm(cale)	Φ9,52 / Φ15,9 (3/8" / 5/8")		
Maksymalna długość instalacji		m	50		
Maksymalna różnica poziomów		m	25		
Typ sprężarki			Rotacyjna DC		
Rodzaj zasilania jednostki zewnętrznej		V-Hz, Ø	220-240-50, 1f		
Zabezpieczenie		A	C16		
Przewody zasilające: jednostka zewnętrzna			il. × mm <sup>2</sup> 3 × 2,5		
Przewody sterujące i zasilające: jednostka zewn. - wewn.			il. × mm <sup>2</sup> 4 × 1		
Rozstaw mocowań (S × G)			(mm) 663 × 348		
Zakres pracy w pomieszczeniu (Chłodzenie / Grzanie)			°C 17~32 / 0~30		
Zakres pracy na zewnątrz (Chłodzenie / Grzanie)			°C -15~50 / -20~24		
Kompatybilność z systemami					
1:1 SINGLE				•	
1:2 DUAL				•	
1:X MULTI				•	

T - Turbo; W - Wysoki; Ś - Średni; N - Niski; C - Cichy  
Dla jednostki w układach MULTI konieczna redukcja przy jednostce zewnętrznej na Ø6.35 (1/4") i Ø12.7 (1/2")