



BARBER

BY AYALA



07/2023



Stig

–
Model dla zwolenników klasycznej elegancji w barbershopie. Chromowana rama z ozdobnymi bokami fotela. Pionowe przeszycia na oparciu i siedzisku, a całość wykończona białą lamówką.





Start

–

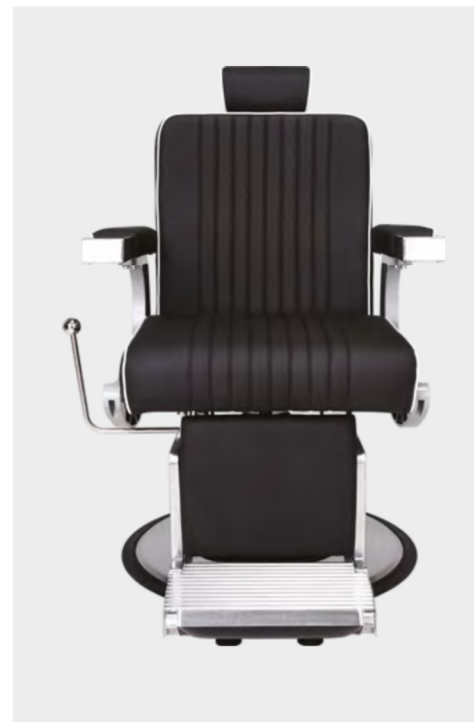
Masywny, w całości tapicerowany fotel barberski. Szeroka, czarna matowa baza oraz podnózek, to jego znaki rozpoznawcze. Regulowany zagłówek i rozkładanie do pozycji półleżącej gwarantują najwyższy komfort pracy.





Carlos

—
Fotel idealny dla współczesnego barbera. Regulowany zagłówek, tapicerka z pionowymi przeszyciami i białym wykończeniem. Chromowany, obracany podnóżek, mechanizm rozkładający do pozycji półleżącej i tapicerowane podparcie nóg.

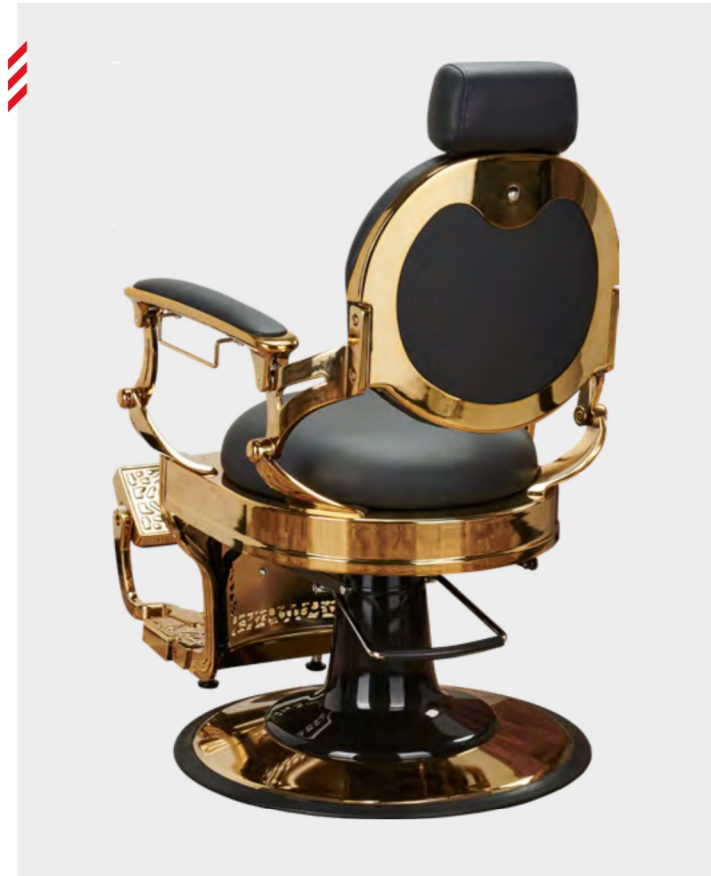




Tiger

—
Barbershopowy klasyk.
Chromowana rama z miedzianymi
elementami na bokach siedziska. Gładka,
czarna tapicerka fotela i tapicerowany,
obracany podnóżek. Czarna osłona
pompy dopełnia całości.





Solomon gold

—
Złota rama fotela i ozdobny podnóżek nadadzą wnętrzu niepowtarzalnego charakteru. Rozkładanie do pozycji półleżącej i uchwyt na ręcznik zapewnią komfort pracy.





Solomon black

–
Fotel barberski w starym stylu. Piękna czarna satynowa baza, ozdobna rama fotela z czarną tapicerką to elegancja w czystej postaci. Obracany podnóżek z tapicerowanymi elementami gwarantuje wygodę dla Klientów.





Lion

—

Może z powodzeniem stanowić centralny punkt salonu. Kwintesencja tradycyjnego barbershopu. W pełni odchylany, z obrotowym podnóżkiem i mnóstwem chromu. Oparcie pikowane guzikami i tapicerowany element na obudowie siedziska to jego wyróżniki.





Ray

–
Fotel stworzony z myślą o niewielkich barbershopach lub salonach damsko-męskich. Odchylane oparcie gwarantuje wygodę podczas pracy. Dostępny na trzech rodzajach baz.





Lord black

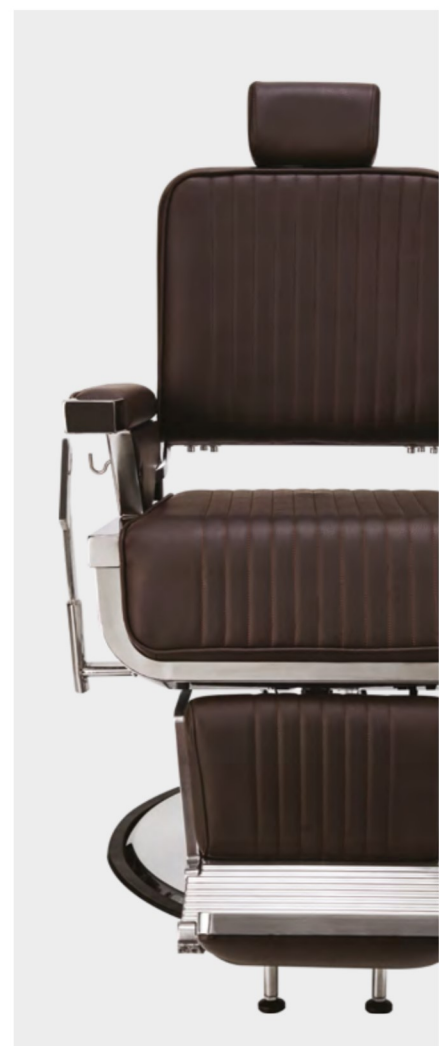
—
Elegancki fotel do nowoczesnego barbershopu. Biała obudowa siedziska i delikatna chromowana baza nadają mu lekkości, a pionowe przeszycia na czarnej tapicerce dodają mu klasy.





Lord brown

—
Tapicerka w pięknym brązowym odcieniu i biała obudowa siedziska to idealne połączenie. Chromowany podnóżek i ozdobne chromowane elementy podłokietników i zagłówka dodają mu charakteru.





Borg black

–

Fotel przykuwa uwagę przeszyciami w romby i białą lamówką. Rozkładanie do pozycji pożącej i obracany podnóżek, gwarantują komfort zarówno dla Klienta jak i barбера.

