

## Instrukcja regeneracji HP 652 (Color)

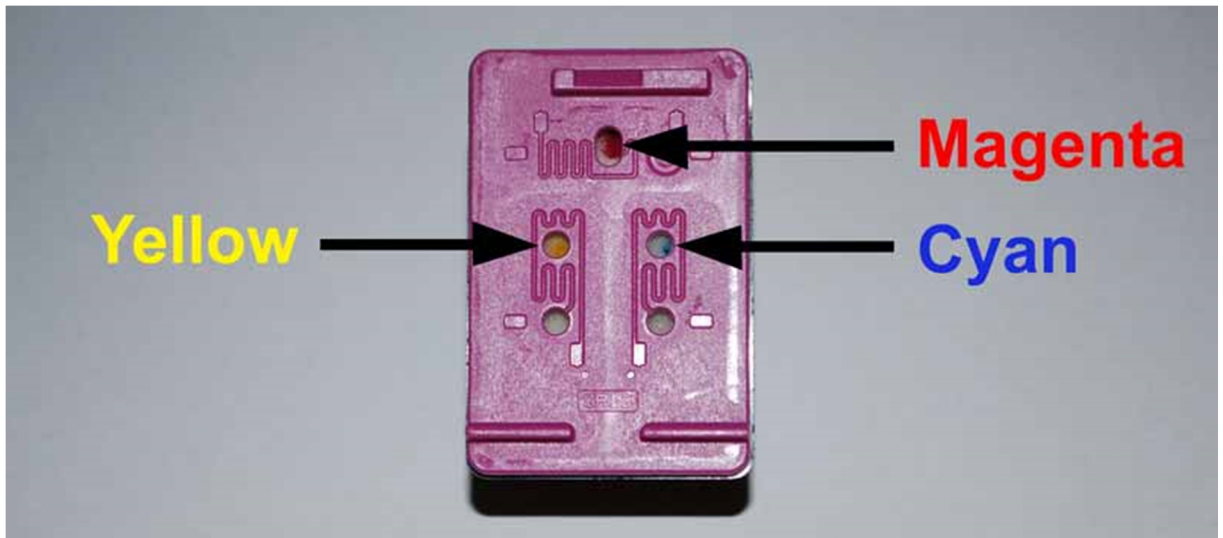


1. Umieszczamy kartridż na ręczniku papierowym (pod spód możemy jeszcze położyć worek foliowy co zapobiegnie ew. zabrudzeniu stołu bądź biurka w przypadku wycieku atramentu)
2. Przy pomocy ostrego noża usuwamy etykietę z oznaczeniami kartridża

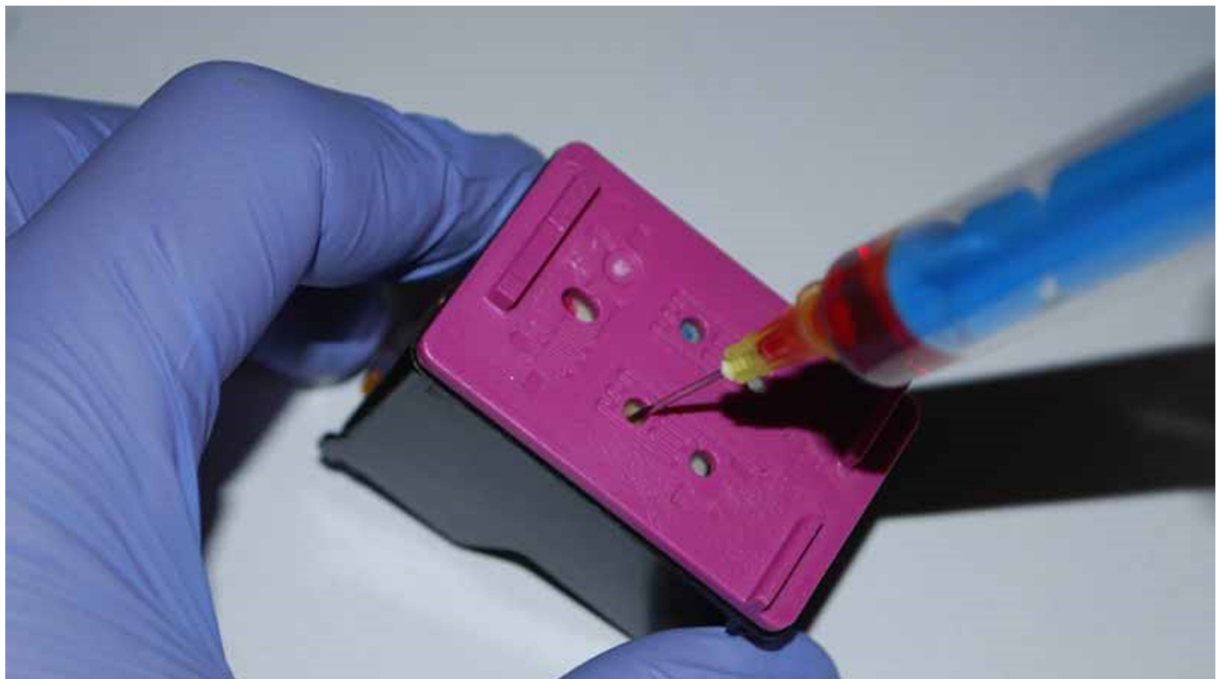


3. Następnie nabieramy do strzykawki atrament.

W przypadku kartridża 652 Color będzie to po ok 2ml dla każdego koloru (są to ilości dla całkowicie pustego kartridża)



4. Wbijamy delikatnie igłę przez otwór w gąbkę wewnątrz kasety i bardzo powoli aplikujemy atrament. Każdy kolor do właściwego otworu (Patrz rys. wyżej.) Zaleca się przed napełnieniem sprawdzenie rozmieszczenia otworów z danym kolorem za pomocą czystej igły.



5. Jeśli w trakcie napełniania nastąpi wyciek atramentu z otworu przez który napełniamy, należy odciągnąć z kartridża ok. 0,5ml tuszu.

6. Następnie można nakleić z powrotem etykietę i włożyć kartridż do drukarki.
7. W drukarce należy uruchomić procedurę czyszczenia głowicy.