

## Instrukcja regeneracji HP 652 (Black)



1. Umieszczamy kartridż na ręczniku papierowym (pod spód możemy jeszcze położyć worek foliowy co zapobiegnie ew. zabrudzeniu stołu bądź biurka w przypadku wycieku atramentu)

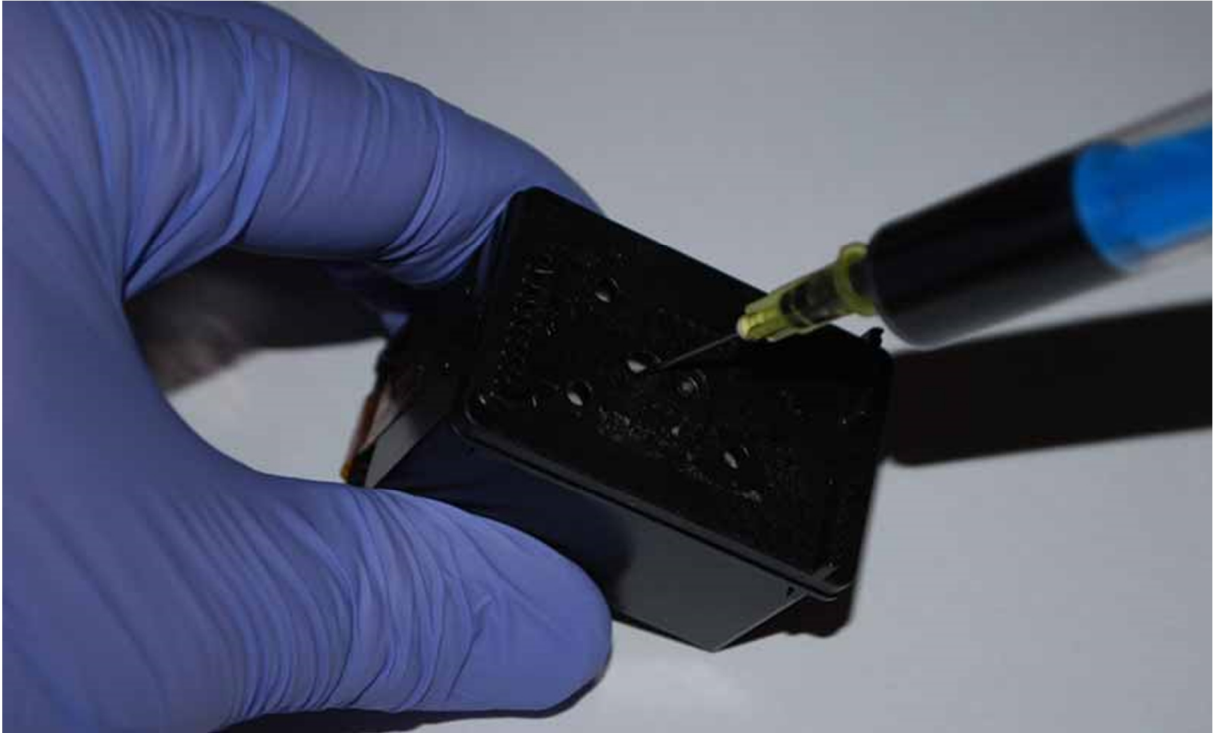
2. Przy pomocy ostrego noża usuwamy etykietę z oznaczeniami kartridża



3. Następnie nabieramy do strzykawki atrament.

W przypadku kartridża 652 Black będzie to 6,5ml (jest to ilość dla całkowicie pustego kartridża)

4. Wbijamy delikatnie igłę przez środkowy otwór w gąbkę wewnątrz kasety i bardzo powoli aplikujemy atrament.



5. Jeśli w trakcie napełniania nastąpi wyciek atramentu z otworu przez który napełniamy, należy odciągnąć z kartridża ok. 1ml tuszu.
6. Następnie można nakleić z powrotem etykietę i włożyć kartridż do drukarki.
7. W drukarce należy uruchomić procedurę czyszczenia głowicy.