

## WR5/D

konsola odbiorcza do czujników WS i WSD

Urządzenie odbiorcze do czujników WS 010-1, WS 011-1, WSD 010-1 i WSD 011-1. Czytelny, podświetlany wyświetlacz LCD pozwala na bieżącą kontrolę aktualnej oraz średniej prędkości wiatru, kierunku wiatru oraz temperatury. Dodatkową funkcjonalnością są wykresy dla prędkości, kierunku wiatru oraz temperatury za ostatnie 24 godziny. Konsola umożliwia ustawienie górnego progu dla prędkości wiatru, po przekroczeniu którego, uruchomi się alarm wizualny oraz dźwiękowy.

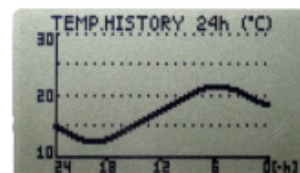
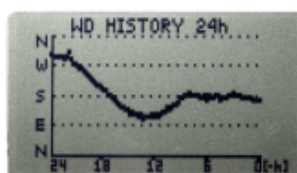
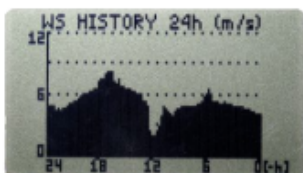
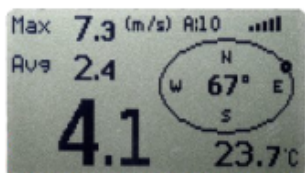


### Najważniejsze cechy

- łatwa instalacja bez konieczności prowadzenia kabli, bezprzewodowa komunikacja z czujnikiem
- wizualizacja wszystkich istotnych danych dotyczących wiatru oraz temperatury
- zasięg do 500m
- do 3500 h żywotności na jednej baterii (bez podświetlenia)
- alternatywne zasilanie zewnętrzne, zasilacz sieciowy 5V DC
- duży, czytelny oraz podświetlany wyświetlacz LCD

### Kluczowe funkcje

- 24-godzinne wykresy prędkości wiatru, kierunku wiatru i temperatury
- aktualna, średnia i maksymalna prędkość wiatru
- wskaźnik temperatury odczuwalnej
- alarm dla zdefiniowanej prędkości wiatru - akustyczny i optyczny



## Kompatybilne czujniki

- WS 010-1A (czujnik WS do 250-500 m)
- WS 011-1A (czujnik WS do 1000-1300 m)
- WSD 010-1A (czujnik WSD do 250-500 m)
- WSD 011-1A (czujnik WSD do 1000-1300 m)



## Zestawy z czujnikami

1. WR5/WS - konsola odbiorcza z czujnikiem prędkości wiatru
2. WR5/WSD - konsola odbiorcza z czujnikiem prędkości i kierunku wiatru



## Dane techniczne

Zakres pomiaru prędkości wiatru	patrz czujnik
Aktualizacja pomiaru wiatru	patrz czujnik
Zakres pomiaru temperatury	patrz czujnik
Jednostki prędkości wiatru	m/s, km/h, węzły (knots), mph

Jednostki temperatury	°C, °F
Rozdzielczość prędkości wiatru	0,1 m/s
Rozdzielczość temperatury	0,1°C
Dokładność prędkości wiatru	patrz czujnik
Dokładność temperatury	patrz czujnik
Zakres temperaturowy pracy konsoli	-10...+50°C
Interwał transmisji danych	patrz czujnik
Alarm prędkości wiatru	czerwone światło + sygnał dźwiękowy 83 dB odl. 10 cm
Pasma transmisji / komunikacji	868 MHz
Złącze antenowe	złącze SMA
Zasięg komunikacji z czujnikiem	500 lub 1300 m (czujnik 010-1A lub 011-1A)
Bateria wyświetlacza	baterie 3 x 1,5 V AA
Zasilanie zewnętrzne	zasilacz 5V DC, micro USB (brak w zestawie)
Wymiary, waga	115 x 83 x 32 mm, 150g
Obudowa wyświetlacza	ABS

## Dodatkowo dla czujnika WSD

zakres pomiaru kierunku wiatru	patrz czujnik
czas uśredniania kierunku wiatru	10 sekund
regulowane przesunięcie kierunku wiatru	180°

## Akcesoria opcjonalne

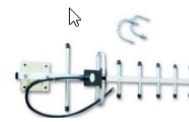
1. Długa antena SMA
2. Antena z kablem 3 m, montaż magnetyczny
3. Antena YAGI
4. Zapasowa karta micro SD



1



2



3



4

