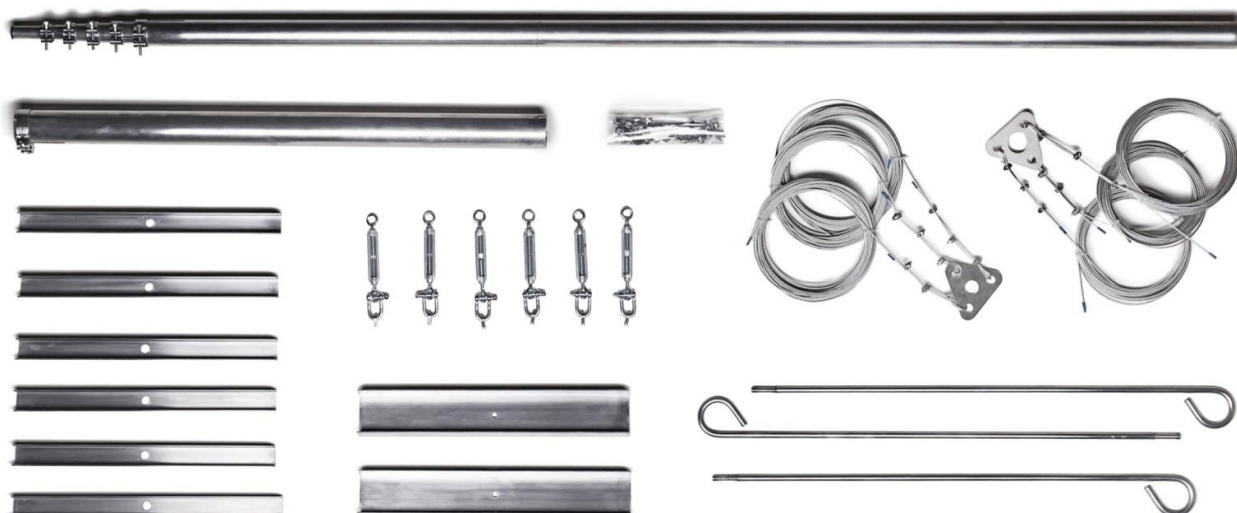


MASZT ALUMINIOWY 10M



Elementy zestawu

KORPUS MASZTU

6 dwumetrowych elementów wykonanych z aluminium,
5 solidnych stalowych obejm,

PODSTAWA MASZTU

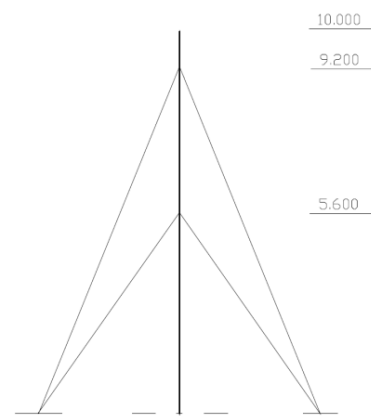
element rurowy wykonany z aluminium,
2 profile aluminiowe o dł. 0,5 metra, stanowiące dolną
część podstawy,
solidna stalowa obejma blokująca maszt w podstawie,

3 KOTWY

pręt aluminiowy $\varnothing 12\text{mm}$ z uchem do zaczepiania
odciągów (x3),
2 profile aluminiowe o dł. 0,4 metra, stanowiące dolną
część kotwy (x3),

6 ODCIĄGÓW

ocynkowana lina stalowa o grubości 3 mm i długości 10
metrów (x3),
ocynkowana lina stalowa o grubości 3 mm i długości 13
metrów (x3),
2 mocowania odciągów na różnych wysokościach masztu,
zacisk do blokowania liny, ze stali ocynkowanej (x36),
śruba rzymska ze stali ocynkowanej do regulacji długości
odciągów (x6),
kausza ze stali ocynkowanej zabezpieczająca linę przed
przecieraniem (x12),
szekła ze stali ocynkowanej służąca do mocowania
odciagu do kotwy (x6),



Dane techniczne

Wysokość rzeczywista po rozłożeniu – 10m
Średnica dolnego elementu – 50mm
Średnica górnego elementu – 25mm
Otwory w ziemi potrzebne do instalacji:
-podstawa masztu – 60cm głębokości i 50cm średnicy
-kotwy - 80cm głębokości i 40cm średnicy
Odległość odciągów od podstawy – 6-8 m
Kąt umieszczenia odciągów – 120°
Maks. masa elementu umieszczonego na szczycie – 5kg
Konstrukcja zgodna z **EN-1991-1-4**
Gwarancja – 12 miesięcy