
TFA 60.2525

Budzik sterowany radiowo

1. WPROWADZENIE

Dziękujemy za zakup instrumentu marki TFA Dostmann. Jesteśmy jednocześnie przekonani, że będzie on Państwu doskonale służył.

2. UWAGI OGÓLNE

- Zanim przystąpisz do właściwego użytkowania urządzenia zapoznaj się szczegółowo, ze zrozumieniem, z niniejszą instrukcją użytkownika. Wiedza ta pozwoli Ci uniknąć większości problemów związanych z funkcjonowaniem instrumentu.
- Informacje zawarte w instrukcji pomogą Ci zapoznać się z urządzeniem, dowiedzieć się o jego kluczowych elementach składowych, funkcjach jakie posiada, a także sposobach postępowania w przypadku wystąpienia problemów technicznych.
- Zapoznanie się ze zrozumieniem z instrukcją użytkownika pozwoli Ci uniknąć nieumyślnego uszkodzenia urządzenia, a tym samym utraty prawa do jego reklamacji wynikającej z niewłaściwego użytkowania instrumentu.
- Pamiętaj! Zawsze zwracaj szczególną uwagę na porady dotyczące bezpieczeństwa użytkowania urządzenia!
- W razie jakichkolwiek problemów wynikłych podczas użytkowania tego urządzenia wróć do informacji zawartych w instrukcji.
- Jeśli instrukcja nie wyczerpie Twoich wątpliwości, szczególnie tych dotyczących metodyki pomiarów, zawsze możesz zwrócić się o poradę do dyplomowanych specjalistów z zakresu meteorologii z biura MeteoPlus (www.meteoplus.pl).



3. PRZEZNACZENIE URZĄDZENIA

- Urządzenie przeznaczone jest tylko i wyłącznie do użytku domowego (amatorskiego, hobbystycznego)!

4. BEZPIECZEŃSTWO UŻYTKOWANIA



Uwaga! Ryzyko utraty zdrowia!

- Urządzenie powinno być użytkowane wyłącznie w celach opisanych powyżej, w paragrafie dotyczącym jego przeznaczenia.
- Nieautoryzowane naprawy i inne modyfikacje urządzenia są zabronione.
- Chroń instrument i baterie przed dziećmi.
- Nie umieszczaj urządzenia i baterii w miejscach narażonych na wysoką temperaturę, nie wrzucaj do ognia, nie powoduj zwarc.
- Chroń urządzenie i baterie przed wilgocią, nie wrzucaj do wody – grozi porażeniem elektrycznym!
- Chroń baterie i urządzenie przed silnymi wibracjami i przepięciami, nie ładuj baterii – uwaga ryzyko eksplozji!
- Połączenie baterii grozi trwałym uszczerbkiem na zdrowiu, a nawet śmiercią. Jeśli bateria zostanie połączona natychmiast skonsultuj się z lekarzem pierwszego kontaktu.
- Uwaga! Baterie zawierają niebezpieczny kwas! Stare baterie powinny być wymienione tak szybko, jak to tylko możliwe, aby zapobiec ewentualnemu wyciekowi kwasu i uszkodzeniom urządzenia.
- Nigdy nie stosuj kombinacji starych i nowych baterii lub baterii różnych typów. W przypadku, gdy z baterii wycieknie kwas załóż rękawice ochronne i okulary odporne na substancje chemiczne.
- Unikaj umieszczania urządzenia w pobliżu silnych źródeł promieniowania elektromagnetycznego (komputery, telewizory, itp.) i dużych obiektów metalowych (ramy okienne, futryny drzwi, kraty, itp.).
- Unikaj umieszczania urządzenia (także czujników zewnętrznych) w miejscach ekspozycyjnych na bezpośrednie promieniowanie słoneczne. Stała ekspozycja na promieniowanie słoneczne może prowadzić do uszkodzenia urządzenia.

5. ZAKRES DOSTAWY

- Budzik elektroniczny sterowany radiowo
- Instrukcja obsługi

5. PODSTAWOWA CHARAKTERYSTYKA

- Zegar sterowany radiowo
- Dzień tygodnia i data
- Temperatura wewnętrzna
- Alarm z funkcją drzemki
- Podświetlenie

WYŚWIETLACZ

- A1: Godzina, symbole
- A2: Data, dzień, temperatura

SCHEMAT – PRZYCISKI I BUDOWA

- B1: SNOOZE / LIGHT
- B2: SET
- B3: ALARM
- B4: UP
- B5: DOWN (strzałka w dół)
- B6: WAVE

5. URUCHOMIENIE URZĄDZENIA

- Zdejmij folię ochronną z wyświetlacza.
- Otwórz komorę baterii i włóż nową baterię 1,5 V AA, upewnij się, że polaryzacja baterii jest poprawna.
- Zamknij ponownie komorę baterii.
- Urządzenie nada krótki dźwięk a wszystkie segmenty wyświetlacza LCD będą wyświetlane.
- Zegar będzie teraz skanował sygnał częstotliwości DCF, a symbol DCF będzie migał na wyświetlaczu LCD. Gdy sygnał DCF zostanie odebrany pomyślnie po upływie 3-8 minut, zostanie wyświetlony czas data i symbol DCF.
- Strojenie sygnałem DCF odbywa się zawsze o godzinie 1:00, 2:00 i 3:00. Jeśli odbiór nie zostanie pomyślnie odebrany o godzinie 3:00, odbywa się kolejna próba do godziny 5:00.
- • Jeśli nie ma możliwości odbioru, ręczne inicjowanie może być pomocne, w takim przypadku naciśnij i przytrzymaj przycisk WAVE przez 3 sekundy (Symbol DCF będzie migał).
- Aby dezaktywować odbiornik, naciśnij i przytrzymaj przycisk WAVE przez trzy sekundy (Symbol DCF zniknie).

5. OBSŁUGA URZĄDZENIA

ogólne:

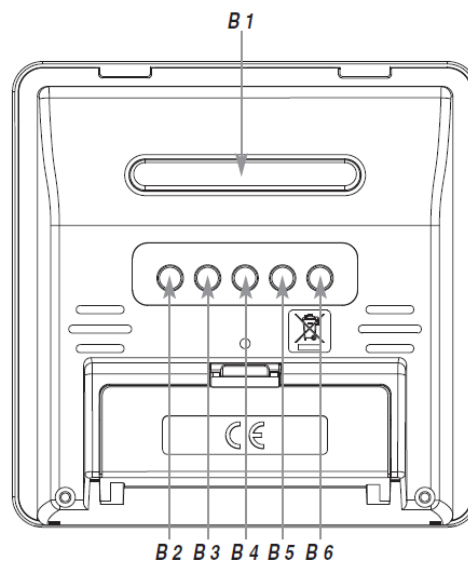
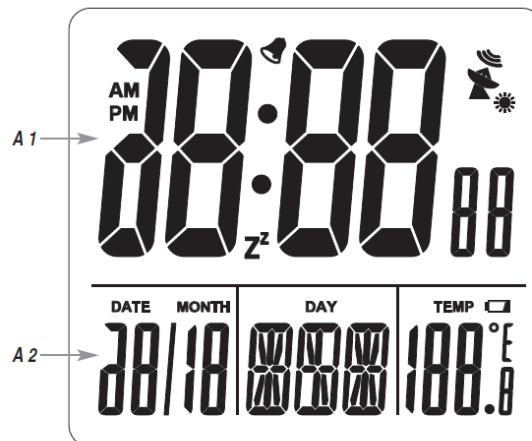
- Urządzenie automatycznie opuścić tryb ustawień, jeśli żaden przycisk nie zostanie naciśnięty w ciągu 30 sekund.
- Naciśnij i przytrzymaj przycisk UP lub DOWN w trybie ustawień aby dokonać szybkiej zmiany.

Ręczne ustawienie godziny i daty:

- Naciśnij i przytrzymaj przycisk SET w trybie normalnym przez trzy sekundy.
- Będzie migał 12 lub 24-godzinny format wyświetlania.
- Naciśnij przycisk GÓRA / DÓŁ w normalnym trybie, aby wybrać pomiędzy 24 a 12. System HR (AM lub PM pojawia się na wyświetlaczu).
- Naciśnij przycisk SET, aby wprowadzić ustawienia w następującej kolejności: Strefa czasowa (Domyślnie 0), godziny, minuty, rok, miesiąc, dzień i dzień tygodnia. Naciśnij przycisk GÓRA / DÓŁ, aby go wyregulować.
- Potwierdź ustawienie za pomocą przycisku SET.
- Ustawiony ręcznie czas zostanie zastąpiony przez czas DCF, gdy sygnał odebrany zostanie prawidłowo

11. Ustawienia ALARMU:

- Naciśnij i przytrzymaj przycisk ALARM w trybie normalnym przez trzy sekundy.
- Na wyświetlaczu pojawi się AL i 0:00 (domyślnie) lub ostatnio ustawiony czas alarmu.
- Miga cyfra godzin.
- Naciśnij przycisk GÓRA / DÓŁ, aby wyregulować godziny.
- Potwierdź ustawienie za pomocą przycisku ALARM i ustaw minuty w taki sam sposób.
- Potwierdzić ustawienie przyciskiem ALARM.
- Na wyświetlaczu pojawi się aktualny czas.
- Aby włączyć i wyłączyć funkcję alarmu, należy naciśnąć przycisk ALARM w trybie normalnym
- Na wyświetlaczu pojawi się symbol alarmu lub nie ma symbolu alarmu.
- Naciśnij dowolny przycisk, a funkcja alarmu przestanie działać.
- Jeśli alarm nie zostanie zatrzymany ręcznie, automatycznie narasta
- Gdy dzwoni alarm, naciśnij przycisk SNOOZE / LIGHT i funkcja drzemki zostanie aktywowana.
- Po włączeniu funkcji drzemki miga symbol budzika (alarm zostanie przerwany przez 5 minut).







5. EKSPLOATACJA I KONSERWACJA:

- Nie należy umieszczać urządzenia w pobliżu źródeł ciepła, wibracji lub wstrząsów.
- Czyścić miękką, wilgotną szmatką. Nie stosować rozpuszczalników ani środków do szorowania.
- Należy wyjąć baterię, jeśli urządzenie nie będzie używane przez dłuższy czas.

5. DANE TECHNICZNE

Zakres pomiarowy temperatury:	0°C do +50°C
Wymiary, masa:	94 x 37 / 116 g (bez baterii)
Zasilanie:	1 x 1.5V AA

USUWANIE ODPADÓW:

-  Nigdy nie wyrzucaj zużytych baterii do pojemnika z niesegregowanymi odpadami. Jako konsument możesz zwrócić je swojemu sprzedawcy lub przekazać do punktu selektywnej zbiórki odpadów w celu ochrony środowiska.
-  Następujące symbole metali ciężki oznaczają: Cd – kadm, Hg – rtęć, Pb – ołów.
-  Niniejszy instrument jest oznaczony zgodnie z dyrektywą UE dotyczącą odpadków elektrycznych i elektronicznych (WEEE).
-  Nie wyrzucaj instrumentu do pojemnika z niesegregowanymi odpadami. Jako konsument możesz zwrócić je swojemu sprzedawcy lub przekazać do punktu selektywnej zbiórki odpadów w celu ochrony środowiska.