

# Dyfuzor zapachowy

## Airbi SENSE

---



## Instrukcja obsługi

(wersja 1.0)



Przed uruchomieniem urządzenia należy uważnie przeczytać niniejsze instrukcje dotyczące jego bezpiecznego działania!

## Ważne środki bezpieczeństwa

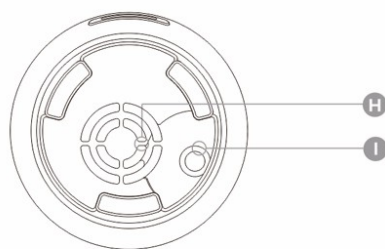
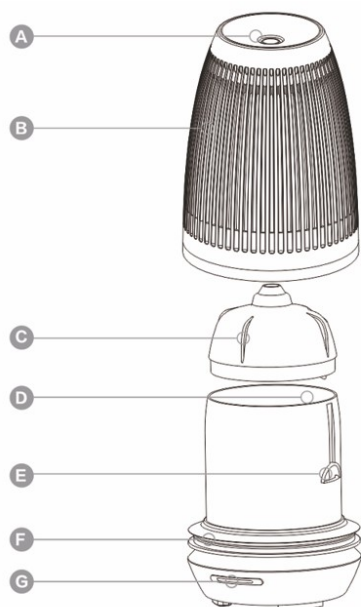
---

Przed pierwszym użyciem urządzenia należy uważnie przeczytać instrukcje obsługi, a potem przechowywać je w bezpiecznym miejscu do potencjalnego późniejszego użycia. Jeśli zajdzie taka potrzeba, należy je również przekazać kolejnemu właścicielowi.

1. Urządzenia wolno używać wyłącznie w gospodarstwie domowym do celów opisanych w niniejszych instrukcjach. Nieuprawnione zastosowanie oraz przeróbki techniczne mogą prowadzić do zagrożenia życia i zdrowia.
2. Niniejsze urządzenie może być używane przez dzieci od 10 roku życia, osoby o obniżonej fizycznej, umysłowej lub psychicznej sprawności albo o niewystarczającym doświadczeniu lub umiejętnościach, jeśli znajdują się pod dozorem lub jeśli rozumieją wskazówki dotyczące użytkowania tego urządzenia i jego podłączenia w bezpieczny sposób. Dzieci nie powinny bawić się urządzeniem. Czyszczenia i konserwacji nie mogą przeprowadzać dzieci bez nadzoru.
3. Po rozpakowaniu, upewnić się, że w ciągu transportu nie doszło do uszkodzenia dyfuzora. Jeśli odkryte zostanie jakiegokolwiek uszkodzenie, należy zwrócić się jak najszybciej do swojego dystrybutora. Zaleca się zachowanie opakowania do przyszłego zastosowania.
4. Przed pierwszym zastosowaniem sprawdzić, czy parametry urządzenia (zasilanie elektryczne itp.) odpowiadają miejscowym warunkom.
5. Nie należy wdychać oparów!
6. Używać urządzenia w warunkach od 10°C do 30°C, nie stosować go na zewnątrz.
7. Nie umieszczać urządzenia w pobliżu źródeł wysokiej temperatury. Przewodu zasilającego nie narażać na kontakt z bezpośrednim ogrzewaniem (np. płytą kuchenną, otwartym płomieniem, nagrzanym żelazem albo grzejnikiem). Chronić przewód zasilający przed olejem.
8. Zawsze umieszczać dyfuzor na twardej, równej, poziomej powierzchni, minimalnie w odległości 15 cm od ścian i z dala od źródeł ciepła, takich jak grzałki, kaloryfery itp. Dyfuzor nie może pracować na powierzchni, która nie jest pozioma.
9. Przed użyciem dyfuzora skontrolować, czy zasilacz sieciowy albo kabel nie są uszkodzone. W przypadku uszkodzenia kabla, nie używać go!
10. Jeśli przewód zasilający jest uszkodzony, musi zostać wymieniony przez producenta, autoryzowany serwis lub podobnie wykwalifikowane osoby, aby nie doszło do zagrożenia.
11. Stosować wyłącznie wodę z kranu z bieżącą wodą.
12. Nie przekraczać maksymalnego poziomu wody. Zawsze najpierw nalać wodę, a dopiero potem dodać olejku eterycznego (1-2 krople). Zbyt wielka ilość olejku może uszkodzić urządzenie. Nigdy nie stosować olejku eterycznego bez wody.
13. Zbyt długie stosowanie dyfuzora może doprowadzić do jego uszkodzenia i skrócenia jego żywotności.
14. Przed każdą manipulacją taką jak np. czyszczenie albo dopełnianie wody, odłączyć urządzenie od gniazdka. Jeśli urządzenie nie jest używane, zawsze opróżnić zbiornik.
15. Nie usuwać pokrywy dyfuzora, jeśli urządzenie działa.
16. Często uzupełniać wodę w zbiorniku, osiadanie nieczystości może uszkodzić jednostkę.
17. Co tydzień czyścić zbiornik na wodę. Do czyszczenia nie stosować żadnych środków chemicznych (rozpuszczalników, rozcieńczalników) ani innych środków czyszczących.
18. W przypadku zalania wodą, natychmiast wyjąć dyfuzor i pozostawić go do wyschnięcia na otwartej przestrzeni co najmniej na okres 3 dni.
19. Przechowywać urządzenie w suchym miejscu, niedostępnym dla dzieci (zapakować urządzenie).
20. Używać wyłącznie takich substancji zapachowych, aromatów lub olejków eterycznych które nie zawierają alkoholu. Alkohol może uszkodzić dyfuzor. Urządzenie uszkodzone w taki sposób nie jest objęte gwarancją.

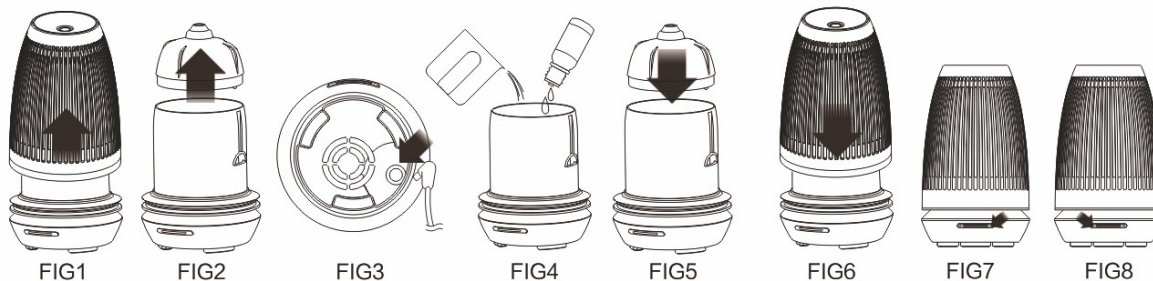
21. Producent nie ponosi odpowiedzialności za szkody spowodowane nieprawidłowym stosowaniem urządzenia.

## Schemat produktu



- A) Otwór dla pary
- B) Górna pokrywa
- C) Pokrywa zbiornika na wodę
- D) Zbiornik na wodę
- E) Wylot powietrza
- F) Baza
- G) Przyciski kontrolne
- H) Wlot powietrza
- I) Złącze kabla zasilającego

## Przygotowanie do działania



1. Proszę postawić urządzenie na twardej i równej powierzchni. Usunąć pokrywę dyfuzora oraz pokrywę zbiornika na wodę (FIG. 1, FIG. 2)
2. Podłączyć zasilacz sieciowy od spodu (FIG. 3).
3. Napełnić urządzenie świeżą wodą z kranu - maks. 100 ml (nie może przekroczyć maks. poziomu oznaczonego na zbiorniku). Nie nalewać wody czy innego płynu do otworu wylotowego powietrza (E). Dodać 3 albo 4 krople olejku esencjonalnego. Ilość oleju wybrać według własnej uwagi (FIG. 4).
4. Umieścić pokrywę zbiornika na wodę i pokrywę dyfuzora na pierwotnym miejscu, podłączyć zasilacz sieciowy do gniazdka (FIG. 5, FIG. 6).
5. Wciskając przycisk MIST (prawy przycisk), można uruchomić urządzenie ze stałą produkcją pary przez godzinę. Po kolejnym wciśnięciu przycisku MIST urządzenie przełączy się do trybu stałego działania przez okres 2 godzin. Po kolejnym wciśnięciu przycisku MIST, urządzenie przełączy się do trybu interwałowego przez okres 6 godzin (20 sekund włączony /40 sekund wyłączony). Po kolejnym wciśnięciu przycisku MIST dojdzie to wyłączenia się urządzenia (FIG. 7)
6. Wciskając przycisk LIGHT (lewy przycisk) można włączyć oświetlenie (wysoka jasność). Wciskając przycisk LIGHT po raz kolejny, dojdzie do przełączenia na niską jasność. Po kolejnym wciśnięciu przycisku LIGHT nastąpi przełączenie oświetlenia do trybu naprzemiennej jasności.

Kolejne wciśnięcie przycisku LIGHT wyłączy oświetlenie. Przytrzymać przycisk LIGHT przez dłuższy czas, aby wyłączyć oświetlenie w jakimkolwiek trybie (FIG. 8).

## Uwaga

---

Jeśli urządzenie nie będzie używane przez dłuższy czas, spuść wodę, pozostaw do wyschnięcia i przechowuj w bezpiecznym miejscu. Urządzenie wyłącza się, gdy tylko woda w pojemniku zostanie prawie całkowicie wyczerpana. Ilość pary wyjściowej i jej intensywność zmienia się podczas pracy, dlatego nie jest to usterka, lecz właściwość urządzenia, która również wpływa na temperaturę otoczenia, wilgotność i wodę w przyrządzie. Jeśli chcesz użyć innego rodzaju esencji, zawsze dobrze jest wyczyścić.

## Konserwacja urządzenia

---

1. Przed jakimkolwiek czyszczeniem wyłączyć urządzenie i odłączyć je z gniazdka.
2. Regularnie czyścić membranę ultradźwiękową miękką szmatką namoczoną w wodzie z octem.
3. Nie czyścić urządzenia rozpuszczalnikami, benzyną ani innymi środkami czyszczącymi.
4. Wylać wodę, jeśli urządzenie nie ma być używane.
5. Urządzenie przechowywać w suchym miejscu, jeśli nie jest używane. W ten sposób można zapobiec tworzeniu się bakterii i pleśni.
6. Nigdy nie zanurzać jednostki w wodzie, ani nie pozwolić na to, aby woda wnikała do wewnętrznych części urządzenia.

## Specyfikacje techniczne

---

Zasilanie (wejście): AC100-240V 50/60 Hz

Zasilanie (wyjście): DC 24 V

Moc: 12 W

Wymiary: 93,5 x 93,5 x 157 cm

Masa: 220 g (wraz z akcesoriami)

Zalecana objętość wody: 100 ml

Do pomieszczeń: 10-20 m<sup>2</sup>

Zgodne z przepisami: CE, EMC, WEEE

## Likwidacja urządzenia

---

Niniejsze urządzenie jest oznaczone zgodnie z dyrektywą EU 2012 / 19 / CE o utylizacji odpadów elektrycznych i elektronicznych (WEEE). Użytkownik jest zobowiązany oddać urządzenie, które zakończyło swoją żywotność do oznaczonych punktów zbioru urządzeń elektrycznych i elektronicznych, aby zapewnić jego likwidację zgodną ze środowiskiem naturalnym. Przekreślony symbol kosza na śmieci przypomina o obowiązku składowania urządzenia osobno od pozostałych odpadów. Klient powinien skontaktować się z lokalnym urzędem albo przedstawicielem handlowym, aby uzyskać informację o prawidłowym przetwarzaniu odpadów elektrycznych.



Niniejszy produkt jest zgodny z podstawowymi wymaganiami oraz pozostałymi odpowiednimi postanowieniami dyrektywy EMC 2014/30/EU. Urządzenie zostało zaakceptowane do użycia w krajach UE i dlatego jest oznaczone symbolem CE. Jakakolwiek potrzebna dokumentacja jest do dyspozycji u importera urządzenia.

Zastrzegamy sobie prawo do zmian parametrów technicznych, właściwości oraz błędów w druku w niniejszych instrukcjach obsługi.

Adres importera EU:

Bibetus s.r.o.

Loosova 262/1

Brno 638 00

Republika Czeska

E-mail: [info@bibetus.cz](mailto:info@bibetus.cz)