

Oczyszczacz powietrza

Airbi GUARD



Instrukcje obsługi

(wersja 1.0)



Przed pierwszym uruchomieniem urządzenia, należy uważnie przeczytać instrukcje dotyczące jego bezpiecznego użytkowania!

Ważne środki bezpieczeństwa

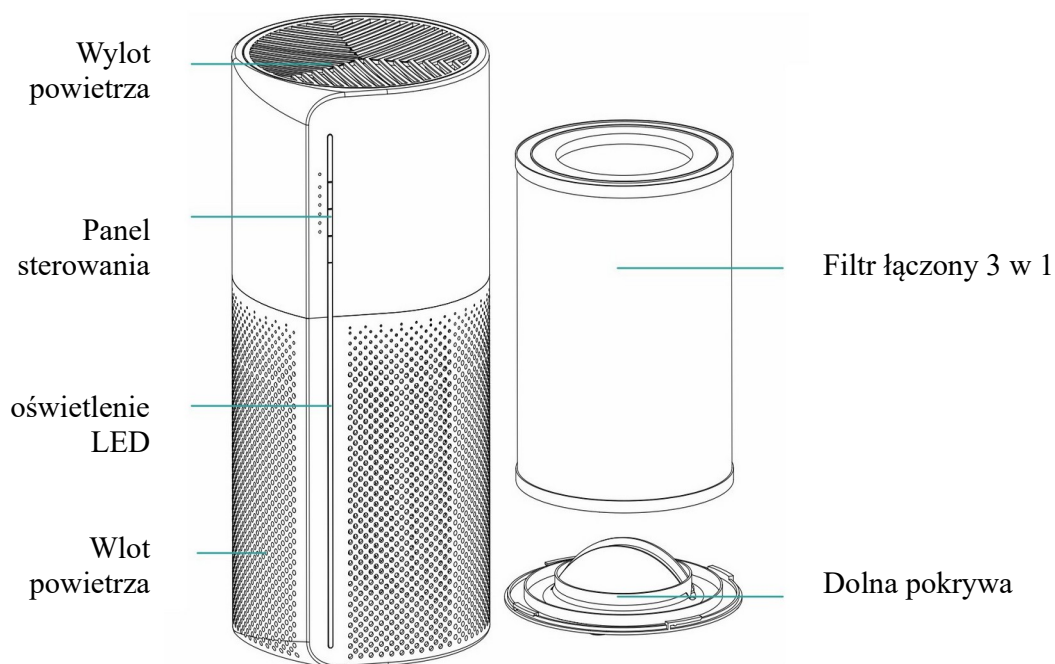
Przed pierwszym użyciem urządzenia, należy uważnie przeczytać instrukcje obsługi i zachować je do potencjalnego późniejszego użycia. Jeśli wystąpi taka potrzeba, przekazać je kolejnemu właścicielowi.

- 1 Urządzenia wolno używać wyłącznie w gospodarstwie domowym do celów opisanych w niniejszych instrukcjach. Nieuprawnione zastosowanie i przeróbki techniczne urządzenia mogą prowadzić do zagrożenia życia i zdrowia.
- 2 Niniejsze urządzenie może być używane przez dzieci od 10 roku życia, osoby o obniżonej sprawności fizycznej, umysłowej lub psychicznej albo bez wystarczającego doświadczenia oraz wiedzy, jeśli znajdują się pod nadzorem albo jeśli rozumieją instrukcje dotyczące użytkowania i podłączenia urządzenia w bezpieczny sposób. Urządzenie nie jest zabawką. Dzieci bez nadzoru nie mogą przeprowadzać czyszczenia ani konserwacji.
- 3 Po rozpakowaniu urządzenia proszę się upewnić, że w czasie transportu nie doszło do żadnych uszkodzeń. Jeśli znalezione zostanie jakiegokolwiek uszkodzenie, należy jak najszybciej zwrócić się do swojego sprzedawcy. Zaleca się pozostawienie opakowania do celów późniejszego użycia.
- 4 Przed pierwszym użyciem sprawdzić, czy parametry urządzenia (napięcie elektryczne itp.) jest odpowiednie do lokalnych warunków.
- 5 Urządzenia używać w środowisku w zakresie od 10°C do 30°C, nie używać go na zewnątrz.
- 6 Urządzenie umieścić min. 1 m od TV czy radia. Zaleca się postawić je na równej powierzchni.
- 7 Nie umieszczać urządzenia w pobliżu źródeł ciepła. Nie narażać kabla zasilającego na bezpośrednie nagrzewanie (np. nie kłaść na nagrzanym piecyku, w pobliżu otwartego ognia, na nagrzewających się metalowych podkładkach albo podgrzewaczach). Chronić kabel zasilający przed olejem.
- 8 Zawsze umieszczać je na twardej, równej powierzchni. Pozostawiać co najmniej 20 cm przestrzeni po bokach i co najmniej 30 cm od sufitu.
- 9 Nie kłaść niczego na urządzeniu i nie blokować wlotów i wylotów powietrza.
- 10 Przed użyciem skontrolować, czy zasilacz sieciowy albo kabel zasilający nie są uszkodzone. Nie używać z uszkodzonym kablem.
- 11 Jeśli kabel zasilający jest uszkodzony, musi zostać wymieniony przez producenta, autoryzowany serwis producenta, albo odpowiednio wykwalifikowane osoby, aby nie doszło do porażenia prądem elektrycznym.
- 12 Przed każdą manipulacją urządzeniem, jakim np. jest czyszczenie filtrów, należy je wyłączyć.
- 13 Nie podnosić włączanego urządzenia.
- 14 Nie dotykać kabla zasilającego wilgotnymi rękami, ponieważ może dojść do porażenia prądem elektrycznym.
- 15 Nie wkładać palców lub metalowych obiektów do obszaru wylotu powietrza. Może dojść do urazu.
- 16 Unikać stosowania wody i łatwopalnych środków czyszczących wewnątrz urządzenia. Może dojść do urazu prądem elektrycznym lub wybuchu pożaru.
- 17 Niniejszego urządzenia nie można używać jako wentylatora, odkurzacza czy okapu wyciągowego.
- 18 Nie umieszczać urządzenia w zbyt wilgotnych lub gorących miejscach.
- 19 Nie używać urządzenia w środowisku, gdzie stosowane są owadobójcze środki aromatyczne.
- 20 Przechowywać urządzenie w suchym miejscu niedostępnym dla dzieci.
- 21 Producent nie ponosi odpowiedzialności za szkody spowodowane nieprawidłowym użytkowaniem urządzenia.

Zawartość opakowania

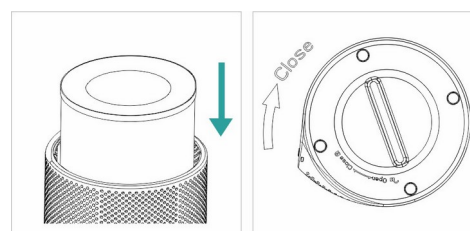
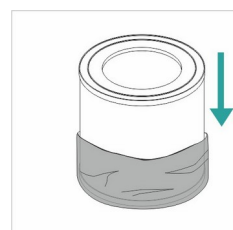
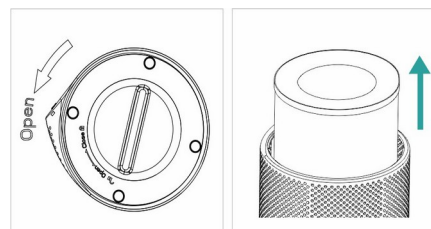
- oczyszczacz powietrza
- filtr łączony (3 w 1)
- instrukcja obsługi

Opis urządzenia



Przed pierwszym użyciem

1. Przekręcić dolną pokrywę urządzenia w kierunku przeciwnym do kierunku ruchu wskazówek zegara.
2. Wyjąć filtr z urządzenia.
3. Usunąć opakowanie filtra
4. Włożyć filtr na poprzednie miejsce
5. Zamknąć dolną pokrywę, przekręcając ją w kierunku zgodnym z kierunkiem ruchu wskazówek zegara.



Opis sterowania



Przycisk włączania/wyłączania

L-H-A

Przycisk zmiany trybu roboczego (L – niska wydajność, H- wysoka wydajność, A – automatyczna wydajność)

2H-4H-8H

Przycisk zmiany ustawień zegara



Przycisk zmiany ustawień oświetlenia LED

Eksploatacja urządzenia

Po podłączeniu zasilacza do urządzenia i następnie po podłączeniu go do sieci elektrycznej zabrzmi krótki sygnał dźwiękowy, oświetlenie LED zapali się na niebiesko na 1 sekundę, podobnie jak diody przy wszystkich przyciskach.

Przycisk włączania/wyłączania

Urządzenie zostanie włączone po naciśnięciu przycisku. Przy pierwszym użyciu urządzenie zostanie uruchomione w trybie bezpieczeństwa (dotyczy także uruchomienia po przerwie w dostawie prądu czy ponownym włożeniu wtyczki do kontaktu). W tym trybie czujnik wewnętrzny testuje powietrze w otoczeniu (oświetlenie LED płynnie zmienia swój kolor) a w urządzeniu ustawiona jest niska wydajność wentylatorów. Już po upływie 30 sekund oświetlenie LED wskazuje aktualną jakość powietrza zob. akapit *Wskaźnik jakości powietrza*. Po ponownym naciśnięciu przycisku urządzenie zostanie wyłączone. Przy kolejnym włączeniu urządzenie będzie automatycznie uruchomione w ostatnim trybie, w którym zostało wyłączone.

Przycisk zmiany trybu roboczego

Przy pomocy tego przycisku można zmienić prędkość wentylatorów – niska (L), wysoka (H) i automatyczna (A). Wybrany tryb jest pokazany za pomocą diody LED przy literach L, H, A. W trybie automatycznym szybkość wentylatora zależy od jakości powietrza w otoczeniu. Gdy powietrze jest złej jakości, dioda LED świeci na czerwono i wentylator jest ustawiony na wysoką wydajność. Gdy jakość powietrza jest umiarkowana, dioda LED świeci na pomarańczowo i wentylator jest ustawiony na średnią wydajność. A gdy jakość otaczającego powietrza jest dobra, dioda LED pokazuje kolor niebieski i wentylator jest nastawiony na niską wydajność.

Przycisk zmiany ustawień zegara

W urządzeniu można ustawić czas, w którym urządzenie ma działać, do wyboru jest okres 2, 4 lub 8 godzin. Za pomocą wielokrotnego naciśnięcia przycisku zmiany ustawień zegara użytkownik może nastawić zegar na czas, w którym chce, aby urządzenie było włączone i pracowało. Ustawiony okres czasu jest pokazany za pomocą diody LED na panelu sterowania. W przypadku, gdy zegar nie jest aktywny, nie świeci się żadna dioda zegara.

Przycisk zmiany ustawień oświetlenia LED

Naciśnięcie przycisku spowoduje przygaszenie oświetlenia LED. Następne naciśnięcie spowoduje wyłączenie oświetlenia, a kolejne znów je włączy.

Wskaźnik jakości powietrza

Jakość powietrza jest kontrolowana za pomocą wbudowanego czujnika. Kolor podświetlenia LED informuje użytkownika o jakości powietrza w otoczeniu urządzenia. Kolor niebieski oznacza powietrze o dobrej jakości, pomarańczowy – pogorszone warunki, a czerwony oznacza złą jakość powietrza.

Konserwacja urządzenia

Filtr łączony (zalecamy dokonywać konserwacji co 2 miesiące)

1. Pył zgromadzony na filtrze można usunąć odkurzaczem.
2. Filtr należy umieścić w dobrze wentylowanym miejscu, aby usunąć nieprzyjemny zapach, ale nie należy go umieszczać bezpośrednio na słońcu.
3. W żadnym wypadku nie wolno używać wody do czyszczenia filtra.

Wskazówki

- Upewnić się, że urządzenie przed rozpoczęciem konserwacji zostało wyłączone i odłączone od sieci elektrycznej.
- Jeśli urządzenie przez dłuższy czas nie jest używane, odłączyć je od sieci elektrycznej.
- Żywotność filtrów może ulec skróceniu w zależności od tego, gdzie i w jakich warunkach są używane (np. w miejscu dla palących). W takich przypadkach filtry należy wymieniać częściej.
- Do czyszczenia urządzenia nie używać agresywnych środków chemicznych.
- Urządzenie pracuje cicho, ale nie jest całkowicie bezdźwięczne, hałas poniżej 55 dB nie jest uznawany za awarię.

System filtrowania

1. **Filtr wstępny:** zapobiega przedostawaniu się największych zanieczyszczeń do systemu filtracyjnego urządzenia. Ochronia dalsze filtry i przedłuża ich żywotność. Jest w stanie wychwycić większe zanieczyszczenia, np. sierść, włosy, pyłki itd. Nie trzeba go regularnie wymieniać, jest zmywalny.
2. **Filtr węglowy:** likwiduje różne nieprzyjemne zapachy, np. formaldehyd. Ten bezbarwny gaz o mocnym zapachu jest często uważany za najbardziej niebezpieczną szkodliwą substancję, występującą we wnętrzach mieszkań, ponieważ powoduje podrażnienie błon śluzowych górnych dróg oddechowych i spojówek.
3. **Filtr HEPA:** posiada zdolność zatrzymywania cząstek o średnicy 0,1 mikrona przy wydajności ponad 99.9%, usuwając z powietrza kurz, pyłki, dym, alergeny zwierzęce i zarodniki pleśni.

Wymiana filtra

Urządzenie jest wyposażone we wskaźnik wymiany filtra. Funkcja ta jest ustawiona na 2200 godzin eksploatacji. Po upływie tego czasu oświetlenie LED zacznie migać na czerwono. W takim przypadku należy wymienić filtr. Po naciśnięciu i przytrzymaniu przycisku włączania/wyłączenia przez 7 sekund czas eksploatacji urządzenia zostanie wyzerowany.

1. Przekręcić dolną pokrywę urządzenia w kierunku przeciwnym do kierunku ruchu wskazówek zegara.
2. Wyjąć filtr z urządzenia.
3. Włożyć nowy filtr bez opakowania.
4. Zamknąć dolną pokrywę, przekręcając ją w kierunku zgodnym z kierunkiem ruchu wskazówek zegara.

Rozwiązywanie problemów

Problem	Rozwiązanie
Nie można włączyć urządzenia, nie reaguje na naciśnięcie żadnego przycisku.	<ul style="list-style-type: none"> • Proszę sprawdzić, czy kabel zasilający jest podłączony do kontaktu.

Powietrze w otoczeniu jest zanieczyszczone, ale urządzenie sygnalizuje dobrą jakość (kolor niebieski).	<ul style="list-style-type: none"> • Czujnik jakości powietrza jest zanieczyszczony, należy go wyczyścić (np. za pomocą odkurzacza).
Dziwne dźwięki w czasie pracy.	<ul style="list-style-type: none"> • Proszę sprawdzić, czy filtr nie został włożony bez zdjęcia opakowania. • Proszę sprawdzić, czy wlot/wylot powietrza nie jest czymś zablokowany.
Dziwny zapach, wydobywający się z urządzenia.	<ul style="list-style-type: none"> • Filtr jest zanieczyszczony, należy go wymienić na nowy.
Urządzenie pracuje od dawna, ale jakość powietrza nie uległa poprawie.	<ul style="list-style-type: none"> • Proszę sprawdzić, czy filtr nie został włożony bez zdjęcia opakowania. • Proszę sprawdzić, czy w pobliżu filtra nie znajduje się jakieś aktywne źródło zanieczyszczenia.

Uwaga: Jeśli żadne z wyżej podanych rozwiązań nie spowoduje usunięcia usterki, należy niezwłocznie skontaktować się serwisem, wyznaczonym przez dystrybutora. Nigdy nie wolno próbować naprawiać urządzenia samemu!

Specyfikacje techniczne

Zasilanie	wejście 220-240 V, 50/60 Hz, wyjście 24V 1,2A
Moc	23 W
Głośność	<55 dB (A)
Wydajność powietrzna	120 m ³ /h
Max. wielkość pomieszczenia	16 m ²
Wymiary	195 x 195 x 388 mm
Masa	2 kg

Likwidacja urządzenia

Niniejsze urządzenie jest oznaczone zgodnie z dyrektywą EU 2012 / 19 / CE o utylizacji odpadów elektrycznych i elektronicznych (WEEE). Użytkownik jest zobowiązany oddać urządzenie, które zakończyło swoją żywotność do oznaczonych punktów zbioru urządzeń elektrycznych i elektronicznych, aby zapewnić jego likwidację zgodną ze środowiskiem naturalnym. Przekreślony symbol kosza na śmieci przypomina o obowiązku składowania urządzenia osobno od pozostałych odpadów. Klient powinien skontaktować się z lokalnym urzędem albo przedstawicielem handlowym, aby uzyskać informację o prawidłowym przetwarzaniu odpadów elektrycznych.



Niniejszy produkt jest zgodny z podstawowymi wymaganiami oraz pozostałymi odpowiednimi postanowieniami dyrektywy EMC 2014/30/EU. Urządzenie zostało zaakceptowane do użycia w krajach UE i dlatego jest oznaczone symbolem CE. Jakakolwiek potrzebna dokumentacja jest do dyspozycji u importera urządzenia.

Zastrzegamy sobie prawo do zmian parametrów technicznych, właściwości oraz błędów w druku w niniejszych instrukcjach obsługi.

Adres importera:
 Bibetus s.r.o.
 Loosova 262/1
 Brno 638 00
 Republika Czeska
 E-mail: info@bibetus.cz