

NOTICE DE MONTAGE

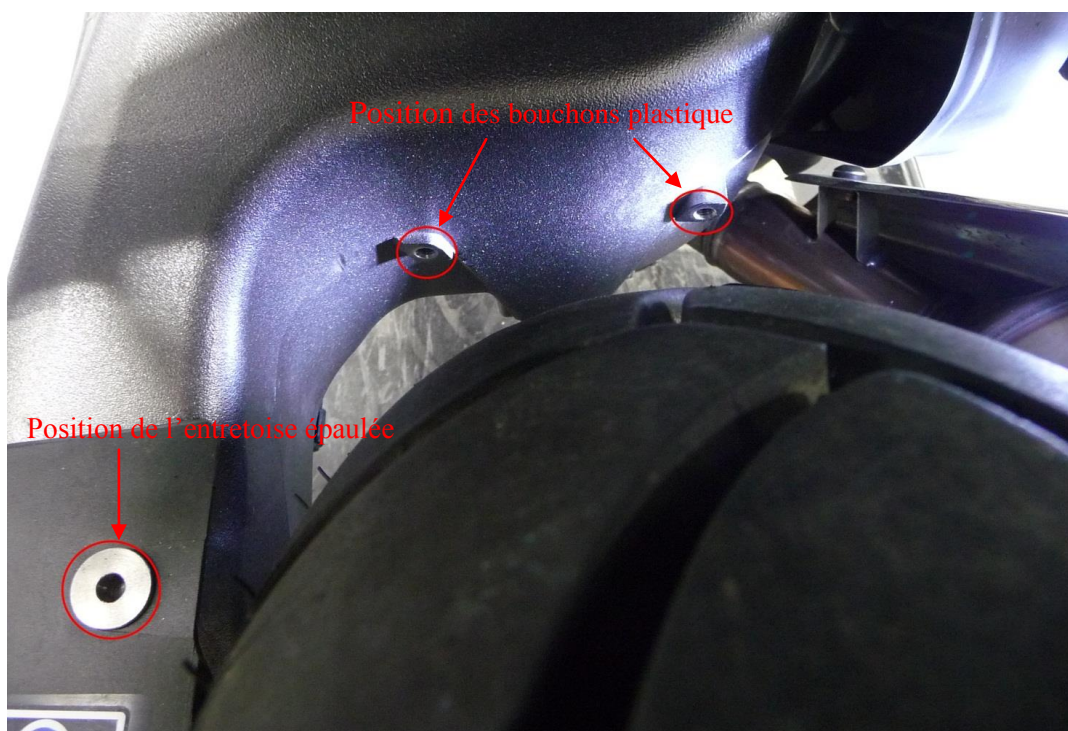
GARDE BOUE ERMAX ADAPTABLE SUR VFR 1200 2010 → ∞ Durée de montage estimée : 30 mn

Kit de fixation

- 1 entretoise épaulée métallique
- 1 vis BHc 6×20 (petite tête)
- 2 vis BHc 6×15 (petite tête)
- 3 rondelles acier L6

Montage

- Démontez les deux petits bouchons plastique à l'intérieur du bras oscillant et la vis supérieure de fixation de cache cardan.
- A la place de la vis de cache cardan, mettez l'entretoise épaulée.
- Positionnez le garde boue. Le fixer grâce à la vis 6×20 et une rondelle sur le dessus du cache cardan, et à l'aide des deux vis et des deux rondelles restantes à l'intérieur du bras oscillant.



GB Ermax non compatible avec le VFR 1200 FD

« ATTENTION »

- * Les pièces peintes et vernies ne sont pas garanties contre les lavages vapeur « haute pression » ou les produits nettoyants agressifs qui peuvent les endommager et décoller le vernis. Nous conseillons d'ailleurs, d'après les données techniques de nos fournisseurs en peinture, d'attendre un mois afin d'obtenir une polymérisation complète du vernis.
- * Tout accessoire monté ne sera plus considéré comme neuf et ne sera **ni repris ni échangé**.
- * Les accessoires Ermax sont conçus pour des **montes d'origine**. Ils ne seront pas garantis s'ils sont utilisés dans d'autres conditions.
- * En raison des tolérances de fabrication des véhicules, indépendantes de notre volonté, certains produits Ermax peuvent nécessiter des ajustements lors de la fixation.
- * Les marques de fabricant de motos citées sont indiquées exclusivement comme référence nécessaire à la destination des accessoires Ermax.
- * Attention aux serrages excessifs qui pourraient abîmer ou casser nos accessoires en plastique et les vis en aluminium.
- * Certains pneus, conformes aux standards ETRTO, peuvent être en réalité plus hauts et plus larges que les dimensions gravées sur le pneu (jusqu'à + 10 mm). Ils peuvent être **incompatibles** avec les passages de roue et garde-boue que nous avons conçus avec les pneus montés d'origine et dont les dimensions correspondent à celles gravées sur le pneu.
- * Durcir l'amortisseur arrière lors de conduites chargées ou sur routes bosselées.

FITTING INSTRUCTIONS

ERMAX REAR HUGGER ADAPTABLE

ON VFR 1200 2010 → ∞

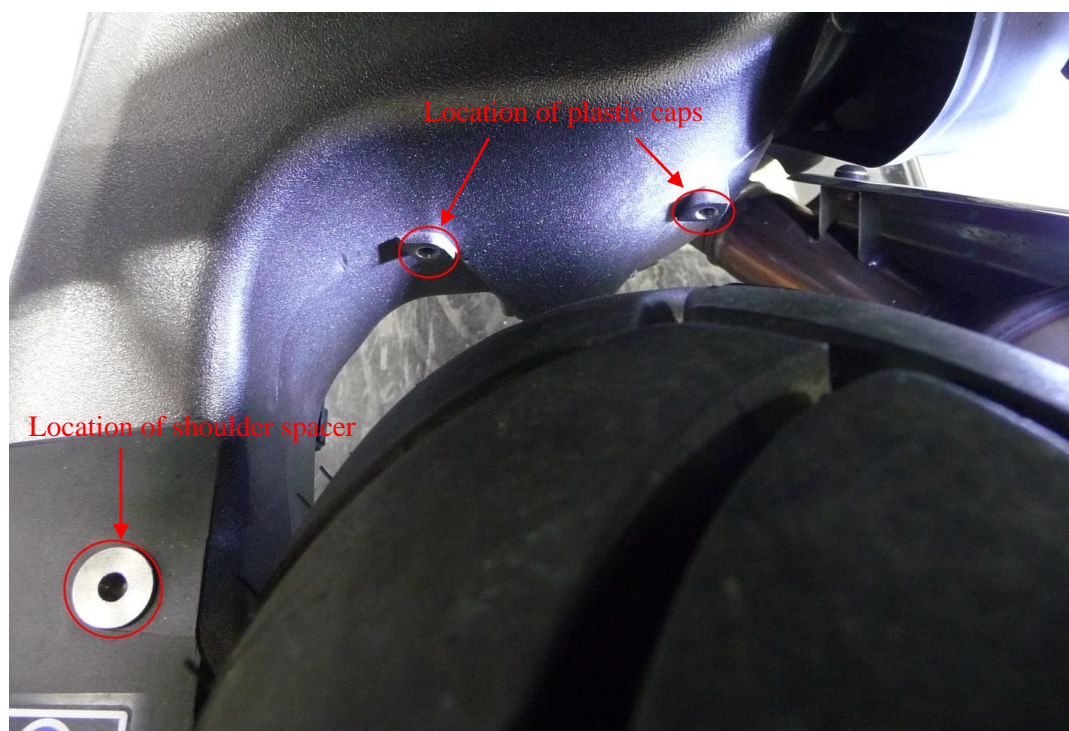
Estimated fitting time : 30 mn

Fitting kit

- 1 metallic shoulder spacer
- 1 screw BHc 6×20 (small head)
- 2 screws BHc 6×15 (small head)
- 3 steel washers L6

Fitting instructions

- Remove the two small plastic caps located inside the swing arm and the upper fitting screw of the cardan cover.
- Replace the cardan cover screw with the metallic shoulder spacer.
- Position the rear hugger on the bike and then fix it with the 6×20 screw and one of the washers on the upper side of the cardan cover and again on the inside of the swinging arm using the remaining two screws and two washers.



Ermax rear hugger not compatible with VFR 1200 2010 FD

« CAUTION »

* Painted and varnished parts are not guaranteed against high pressure steam washes or aggressive cleaning products which can damage them and unstuck the varnish. We advise moreover, according to the technical data of our painting suppliers, **to wait one month** to obtain a complete polymerization of varnish.

* Accessories gone up on the motorbike will not be any more considered as new and will be **neither retaken nor exchanged**.

* Ermax accessories are foreseen for **original equipments**. They will not be guaranteed if they are used in others conditions.

* Due to vehicles made tolerances, beyond our control, some Ermax products might need adjustments to fit.

* The mentioned label of motorbikes's manufacturers are indicated exclusively as a reference to Ermax accessories.

* Care to excessive clampings which may damage or break our plastic accessories and aluminium screws.

* A few tyres, faithful to ETRTO standards, may be in fact bigger and higher than dimensions engraved on the tyre (until + 10 mm). They may be **not compatible** with undertrays and rear huggers which we made with original tyres and whose dimensions correspond to these ones engraved on tyre.

* Harden the rear shock absorber while drivings with load or on dented roads.