

NOTICE DE MONTAGE

GARDE BOUE + CACHE CHAINE ERMAX ADAPTABLE SUR MT 09 / FZ9 2014 → ∞

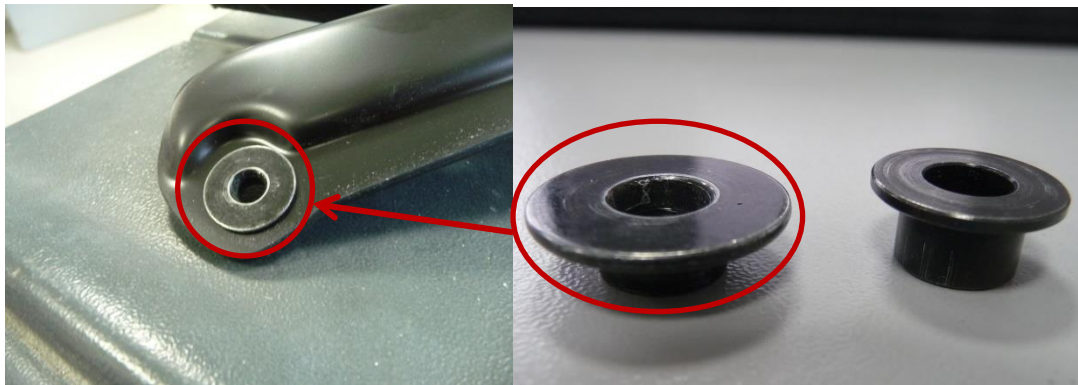
Durée estimée de montage : 1 heure



Montage

- Démontez la roue arrière de la moto ainsi que le garde boue et le cache chaîne d'origine, et conservez toutes les vis de fixation. Récupérez aussi l'entretoise large du carter chaîne d'origine.

- Positionner l'entretoise comme indiqué ci-dessous :



- Mettre en place le carter chaîne et le garde boue Ermax, puis les fixer à l'aide des vis récupérées précédemment. Serrer le carter chaîne mais pas le garde boue afin de le régler plus tard.

- Remonter la roue, puis vérifier le centrage du garde boue et le régler en conséquence. Finir de serrer les vis.

« ATTENTION »

- * Les pièces peintes et vernies ne sont pas garanties contre les lavages vapeur « haute pression » ou les produits nettoyants agressifs qui peuvent les endommager et décoller le vernis. Nous conseillons d'ailleurs, d'après les données techniques de nos fournisseurs en peinture, d'**attendre un mois** afin d'obtenir une polymérisation complète du vernis.
- * Tout accessoire monté ne sera plus considéré comme neuf et ne sera **ni repris ni échangé**.
- * Les accessoires Ermax sont conçus pour des **montes d'origine**. Ils ne seront pas garantis s'ils sont utilisés dans d'autres conditions.
- * En raison des tolérances de fabrication des véhicules, indépendantes de notre volonté, certains produits Ermax peuvent nécessiter des ajustements lors de la fixation.
- * Les marques de fabricant de motos citées sont indiquées exclusivement comme référence nécessaire à la destination des accessoires Ermax.
- * Attention aux serrages excessifs qui pourraient abîmer ou casser nos accessoires en plastique et les vis en aluminium.
- * Certains pneus, conformes aux standards ETRTO, peuvent être en réalité plus hauts et plus larges que les dimensions gravées sur le pneu (jusqu'à + 10 mm). Ils peuvent être **incompatibles** avec les passages de roue et garde-boue que nous avons conçus avec les pneus montés d'origine et dont les dimensions correspondent à celles gravées sur le pneu.
- * Durcir l'amortisseur arrière lors de conduites chargées ou sur routes bosselées.

FITTING INSTRUCTIONS

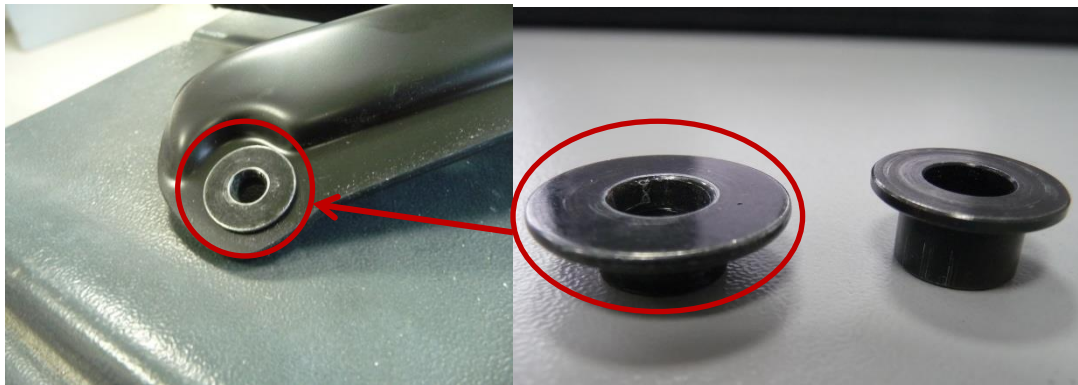
ERMAX REAR HUGGER + CHAIN GUARD ADAPTABLE ON MT 09 / FZ9 2014 → ∞

Estimated fitting time : 1 heure



Fitting instructions

- Remove the rear wheel, the original rear hugger and chain guard, and keep all fitting screws. Keep also the wide spacer of the original chain guard.
- Placer the spacer as shown below :



- Place the Ermax chain guard and the rear hugger, and fit them with the screws previously kept. Tighten the chain guard, but do not with the hugger so as to adjust its position later.
- Refit the wheel, and then check the rear hugger is well placed and adjust if necessary. Then tighten all screws.

« CAUTION »

- * Painted and varnished parts are not guaranteed against high pressure steam washes or aggressive cleaning products which can damage them and unstuck the varnish. We advise moreover, according to the technical data of our painting suppliers, to wait one month to obtain a complete polymerization of varnish.
- * Accessories gone up on the motorbike will not be any more considered as new and will be **neither retaken nor exchanged**.
- * Ermax accessories are foreseen for **original equipments**. They will not be guaranteed if they are used in others conditions.
- * Due to vehicles made tolerances, beyond our control, some Ermax products might need adjustments to fit.
- * The mentioned label of motorbikes's manufacturers are indicated exclusively as a reference to Ermax accessories.
- * Care to excessive clampings which may damage or break our plastic accessories and aluminium screws.
- * A few tyres, faithful to ETRTO standards, may be in fact bigger and higher than dimensions engraved on the tyre (until + 10 mm). They may be **not compatible** with undertrays and rear huggers which we made with original tyres and whose dimensions correspond to these ones engraved on tyre.
- * Harden the rear shock absorber while drivings with load or on dented roads.